



LEI MUNICIPAL Nº 1.331, DE 14 DE JUNHO DE 2021.

Dispõe sobre a retificação e ratificação das limitações e denominações da sede e dos bairros localizados na zona urbana do Município de Xique-Xique, delimita seu perímetro e dá outras providências.

O PREFEITO DO MUNICÍPIO DE XIQUE-XIQUE, Estado da Bahia, no uso da atribuição que lhe confere a Lei Orgânica, faz saber que a Câmara de Vereadores aprovou e ele sanciona a seguinte Lei:

Art.1º Esta lei retifica e ratifica as limitações e denominações da sede e bairros localizados na zona urbana do Município de Xique-Xique e delimita o seu perímetro pelas coordenadas geográficas.

I - Fica constituída a sede do Município de Xique-Xique, com as seguintes limitações conforme o memorial descritivo e plantas da área:

MEMORIAL DESCRITIVO SINTÉTICO						
VÉRTICE	COORDENADAS		LADO	AZIMUTES		DISTÂNCIA (m)
	E	N		PLANO	REAL	
Pt0	749352.14	8803796.70	Pt0-Pt1	124°42'11.12"	124°16'30.40"	234.36
Pt1	749544.81	8803663.27	Pt1-Pt2	214°46'48.35"	214°21'7.63"	44.00
Pt2	749519.71	8803627.14	Pt2-Pt3	130°04'32.25"	129°38'51.53"	287.89
Pt3	749740.00	8803441.80	Pt3-Pt4	130°38'50.04"	130°13'9.32"	50.99
Pt4	749778.69	8803408.58	Pt4-Pt5	167°37'9.84"	167°11'29.12"	63.99
Pt5	749792.41	8803346.08	Pt5-Pt6	188°53'44.19"	188°28'3.47"	6.68
Pt6	749791.38	8803339.48	Pt6-Pt7	111°30'52.01"	111°05'11.29"	88.11
Pt7	749873.35	8803307.17	Pt7-Pt8	94°00'57.43"	93°35'16.71"	541.68
Pt8	750413.70	8803269.23	Pt8-Pt9	175°08'23.73"	174°42'43.01"	183.14
Pt9	750429.21	8803086.75	Pt9-Pt10	102°10'14.43"	101°44'33.71"	120.50
Pt10	750547.01	8803061.35	Pt10-Pt11	198°10'13.27"	197°44'32.55"	699.51
Pt11	750328.87	8802396.72	Pt11-Pt12	287°14'9.67"	286°48'28.95"	64.74
Pt12	750267.04	8802415.90	Pt12-Pt13	195°18'5.74"	194°52'25.02"	319.06
Pt13	750182.84	8802108.16	Pt13-Pt14	176°24'17.09"	175°58'36.37"	113.32
Pt14	750189.94	8801995.06	Pt14-Pt15	178°58'47.88"	178°33'7.16"	42.40
Pt15	750190.70	8801952.67	Pt15-Pt16	208°45'34.55"	208°19'53.83"	74.98
Pt16	750154.63	8801886.94	Pt16-Pt17	287°21'32.78"	286°55'52.06"	14.33
Pt17	750140.95	8801891.22	Pt17-Pt18	288°01'0.39"	287°35'19.67"	82.21
Pt18	750062.77	8801916.65	Pt18-Pt19	206°33'7.30"	206°07'26.58"	35.35
Pt19	750046.97	8801885.02	Pt19-Pt20	202°06'57.79"	201°41'17.07"	47.94



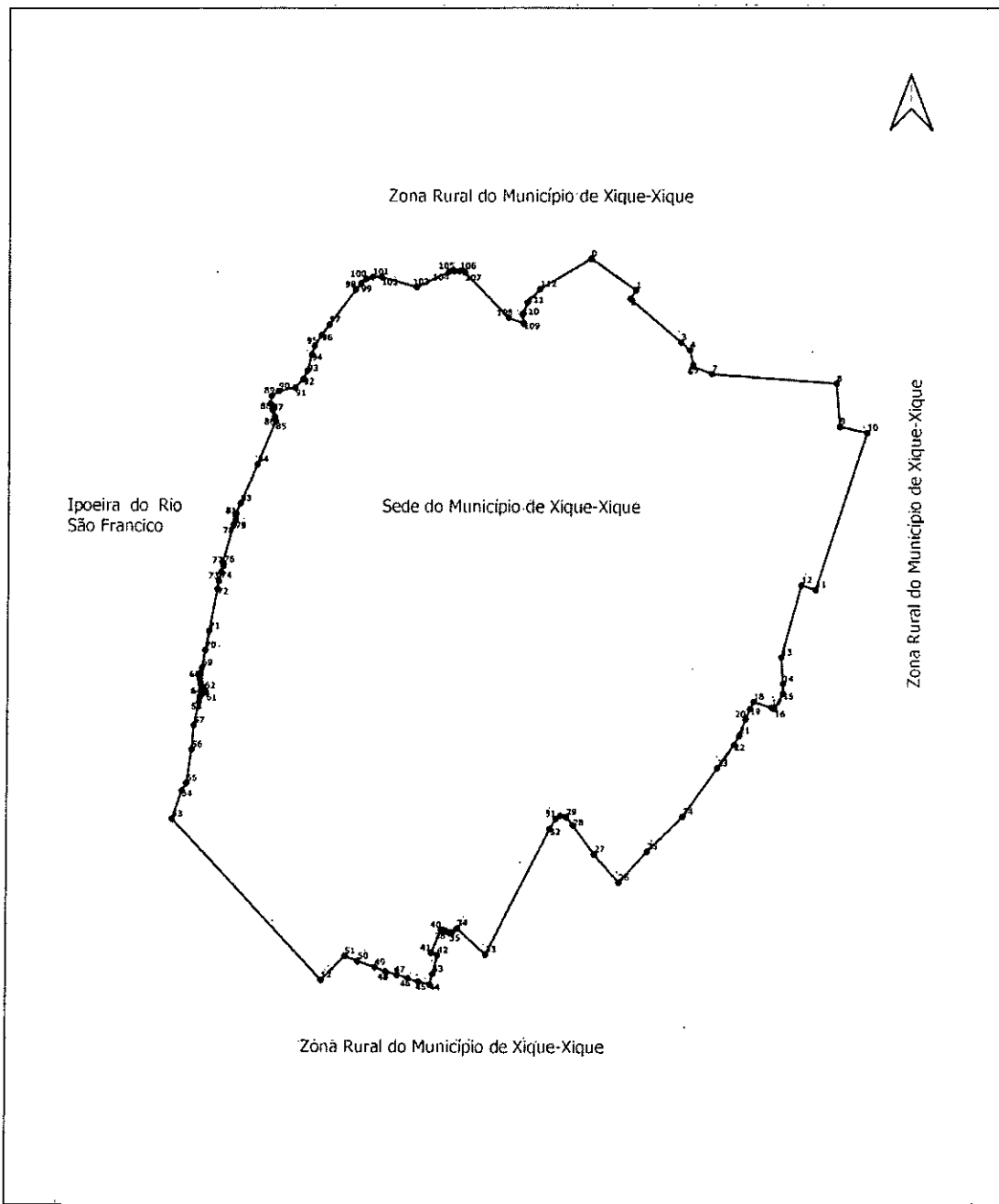
Pt20	750028.92	8801840.61	Pt20-Pt21	201°26'52.23"	201°01'11.51"	75.12
Pt21	750001.45	8801770.69	Pt21-Pt22	208°47'57.59"	208°22'16.87"	44.70
Pt22	749979.92	8801731.52	Pt22-Pt23	215°58'9.25"	215°32'28.53"	123.03
Pt23	749907.66	8801631.95	Pt23-Pt24	215°26'28.05"	215°00'47.33"	255.92
Pt24	749759.26	8801423.45	Pt24-Pt25	225°19'39.23"	224°53'58.52"	213.33
Pt25	749607.56	8801273.47	Pt25-Pt26	222°50'6.45"	222°24'25.73"	179.81
Pt26	749485.31	8801141.61	Pt26-Pt27	318°20'54.13"	317°55'13.41"	160.00
Pt27	749378.97	8801261.17	Pt27-Pt28	323°33'36.17"	323°07'55.45"	153.98
Pt28	749287.51	8801385.04	Pt28-Pt29	319°28'32.63"	319°02'51.91"	46.10
Pt29	749257.56	8801420.08	Pt29-Pt30	281°44'20.56"	281°18'39.84"	24.62
Pt30	749233.45	8801425.09	Pt30-Pt31	234°06'3.38"	233°40'22.66"	22.64
Pt31	749215.11	8801411.81	Pt31-Pt32	210°46'15.76"	210°20'35.04"	50.97
Pt32	749189.03	8801368.01	Pt32-Pt33	206°56'10.37"	206°30'29.66"	598.37
Pt33	748917.97	8800834.56	Pt33-Pt34	312°13'36.59"	311°47'55.87"	165.32
Pt34	748795.55	8800945.66	Pt34-Pt35	227°19'13.08"	226°53'32.36"	27.00
Pt35	748775.70	8800927.36	Pt35-Pt36	248°37'32.59"	248°11'51.87"	7.34
Pt36	748768.86	8800924.68	Pt36-Pt37	277°33'12.45"	277°07'31.73"	5.50
Pt37	748763.41	8800925.41	Pt37-Pt38	300°41'8.67"	300°15'27.95"	18.94
Pt38	748747.12	8800935.07	Pt38-Pt39	290°04'57.95"	289°39'17.23"	10.14
Pt39	748737.60	8800938.55	Pt39-Pt40	270°25'40.92"	270°00'0.20"	9.55
Pt40	748728.06	8800938.63	Pt40-Pt41	203°23'6.07"	202°57'25.35"	106.63
Pt41	748685.73	8800840.75	Pt41-Pt42	108°51'49.89"	108°26'9.17"	28.03
Pt42	748712.26	8800831.69	Pt42-Pt43	194°11'30.07"	193°45'49.35"	82.26
Pt43	748692.09	8800751.94	Pt43-Pt44	197°23'36.01"	196°57'55.30"	45.43
Pt44	748678.51	8800708.60	Pt44-Pt45	283°18'13.24"	282°52'32.52"	48.96
Pt45	748630.87	8800719.86	Pt45-Pt46	288°02'0.41"	287°36'19.69"	46.06
Pt46	748587.08	8800734.12	Pt46-Pt47	287°18'55.74"	286°53'15.02"	49.41
Pt47	748539.91	8800748.82	Pt47-Pt48	285°10'19.42"	284°44'38.70"	49.76
Pt48	748491.89	8800761.85	Pt48-Pt49	290°19'56.57"	289°54'15.86"	52.07
Pt49	748443.06	8800779.94	Pt49-Pt50	288°59'29.55"	288°33'48.84"	78.75
Pt50	748368.59	8800805.57	Pt50-Pt51	290°42'54.18"	290°17'13.46"	60.90
Pt51	748311.63	8800827.11	Pt51-Pt52	225°07'25.99"	224°41'45.27"	144.10
Pt52	748209.51	8800725.43	Pt52-Pt53	316°01'59.04"	315°36'18.32"	943.64
Pt53	747554.40	8801404.61	Pt53-Pt54	19°01'20.32"	18°35'39.60"	127.59
Pt54	747595.98	8801525.23	Pt54-Pt55	31°45'25.15"	31°19'44.43"	38.09
Pt55	747616.03	8801557.62	Pt55-Pt56	8°39'57.66"	8°14'16.94"	143.81
Pt56	747637.70	8801699.78	Pt56-Pt57	4°46'49.83"	4°21'9.11"	102.76
Pt57	747646.26	8801802.19	Pt57-Pt58	12°03'24.69"	11°37'43.97"	106.16
Pt58	747668.44	8801906.00	Pt58-Pt59	11°09'52.36"	10°44'11.64"	19.61
Pt59	747672.23	8801925.24	Pt59-Pt60	45°16'57.80"	44°51'17.08"	22.22



Pt60	747688.02	8801940.87	Pt60-Pt61	71°54'3.97"	71°28'23.25"	11.57
Pt61	747699.02	8801944.47	Pt61-Pt62	314°29'53.83"	314°04'13.12"	10.09
Pt62	747691.83	8801951.54	Pt62-Pt63	321°46'41.28"	321°21'0.56"	14.46
Pt63	747682.88	8801962.90	Pt63-Pt64	331°04'43.67"	330°39'2.95"	11.37
Pt64	747677.38	8801972.85	Pt64-Pt65	342°56'54.39"	342°31'13.67"	12.39
Pt65	747673.75	8801984.69	Pt65-Pt66	351°23'45.37"	350°58'4.65"	15.24
Pt66	747671.47	8801999.76	Pt66-Pt67	0°09'21.74"	-0°16'18.98"	10.39
Pt67	747671.49	8802010.15	Pt67-Pt68	10°14'50.68"	9°49'9.96"	17.31
Pt68	747674.57	8802027.19	Pt68-Pt69	11°30'24.51"	11°04'43.79"	24.32
Pt69	747679.43	8802051.02	Pt69-Pt70	11°03'36.10"	10°37'55.38"	76.15
Pt70	747694.03	8802125.76	Pt70-Pt71	11°27'12.16"	11°01'31.44"	83.73
Pt71	747710.66	8802207.82	Pt71-Pt72	10°33'25.25"	10°07'44.53"	184.12
Pt72	747744.39	8802388.82	Pt72-Pt73	11°08'44.62"	10°43'3.90"	32.52
Pt73	747750.68	8802420.73	Pt73-Pt74	14°08'52.19"	13°43'11.47"	37.90
Pt74	747759.94	8802457.48	Pt74-Pt75	18°53'34.38"	18°27'53.66"	29.10
Pt75	747769.37	8802485.01	Pt75-Pt76	21°27'47.84"	21°02'7.12"	5.88
Pt76	747771.52	8802490.48	Pt76-Pt77	327°31'14.20"	327°05'33.48"	8.55
Pt77	747766.93	8802497.69	Pt77-Pt78	16°01'27.25"	15°35'46.53"	166.36
Pt78	747812.85	8802657.59	Pt78-Pt79	22°37'1.14"	22°11'20.42"	22.47
Pt79	747821.49	8802678.33	Pt79-Pt80	2°20'5.96"	1°54'25.24"	20.47
Pt80	747822.33	8802698.78	Pt80-Pt81	11°38'26.74"	11°12'46.02"	9.45
Pt81	747824.23	8802708.04	Pt81-Pt82	0°00'0.00"	-0°25'40.72"	0.00
Pt82	747824.23	8802708.04	Pt82-Pt83	23°36'40.32"	23°10'59.60"	46.52
Pt83	747842.87	8802750.66	Pt83-Pt84	24°17'25.56"	23°51'44.84"	181.60
Pt84	747917.57	8802916.19	Pt84-Pt85	22°50'15.57"	22°24'34.86"	199.62
Pt85	747995.04	8803100.16	Pt85-Pt86	348°01'6.04"	347°35'25.32"	19.55
Pt86	747990.99	8803119.28	Pt86-Pt87	340°55'28.75"	340°29'48.03"	29.37
Pt87	747981.39	8803147.04	Pt87-Pt88	344°02'35.33"	343°36'54.61"	29.37
Pt88	747973.31	8803175.28	Pt88-Pt89	8°45'6.20"	8°19'25.48"	32.49
Pt89	747978.26	8803207.38	Pt89-Pt90	56°48'45.18"	56°23'4.46"	35.41
Pt90	748007.89	8803226.77	Pt90-Pt91	77°30'58.21"	77°05'17.50"	74.31
Pt91	748080.44	8803242.83	Pt91-Pt92	42°58'8.97"	42°32'28.25"	50.35
Pt92	748114.76	8803279.67	Pt92-Pt93	27°02'8.10"	26°36'27.38"	39.05
Pt93	748132.51	8803314.45	Pt93-Pt94	14°21'11.80"	13°55'31.09"	71.77
Pt94	748150.31	8803383.99	Pt94-Pt95	19°07'46.59"	18°42'5.87"	39.68
Pt95	748163.31	8803421.48	Pt95-Pt96	32°39'20.27"	32°13'39.55"	55.91
Pt96	748193.47	8803468.55	Pt96-Pt97	37°07'36.29"	36°41'55.57"	55.39
Pt97	748226.91	8803512.71	Pt97-Pt98	37°02'49.69"	36°37'8.98"	188.55
Pt98	748340.51	8803663.20	Pt98-Pt99	39°34'16.79"	39°08'36.07"	34.20
Pt99	748362.30	8803689.57	Pt99-Pt100	50°43'21.40"	50°17'40.68"	29.93



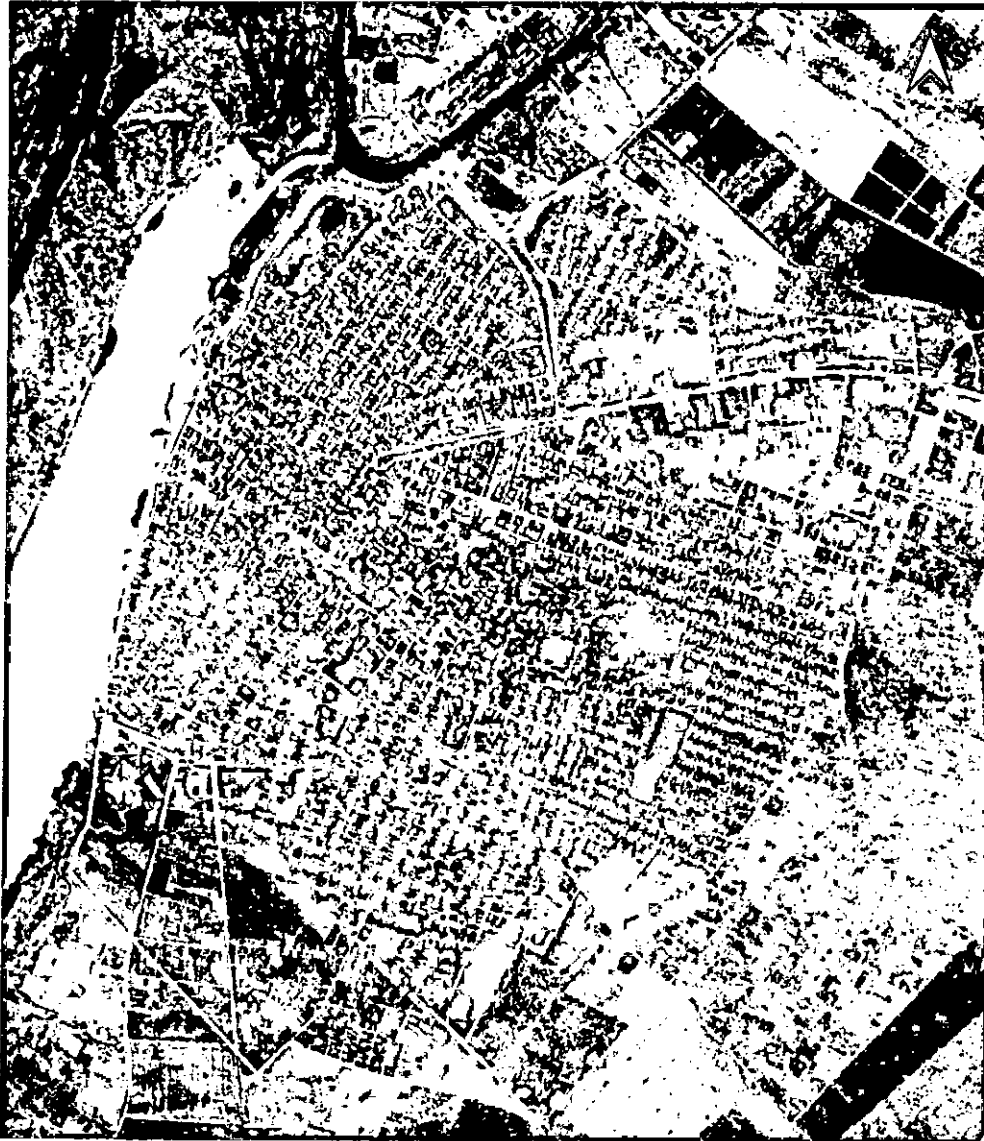
Pt100	748385.47	8803708.52	Pt100-Pt101	71°07'3.50"	70°41'22.78"	29.28
Pt101	748413.17	8803717.99	Pt101-Pt102	90°25'35.41"	89°59'54.69"	39.20
Pt102	748452.36	8803717.70	Pt102-Pt103	105°48'52.66"	105°23'11.94"	158.26
Pt103	748604.63	8803674.57	Pt103-Pt104	64°48'20.58"	64°22'39.86"	152.15
Pt104	748742.30	8803739.34	Pt104-Pt105	80°25'9.92"	79°59'29.20"	24.17
Pt105	748766.13	8803743.36	Pt105-Pt106	90°25'37.50"	89°59'56.78"	22.40
Pt106	748788.52	8803743.19	Pt106-Pt107	103°19'27.14"	102°53'46.43"	22.94
Pt107	748810.85	8803737.91	Pt107-Pt108	135°54'50.51"	135°29'9.79"	269.60
Pt108	748998.42	8803544.25	Pt108-Pt109	110°08'12.96"	109°42'32.24"	69.03
Pt109	749063.24	8803520.48	Pt109-Pt110	352°49'33.54"	352°23'52.82"	39.56
Pt110	749058.30	8803559.73	Pt110-Pt111	23°23'31.46"	22°57'50.74"	55.53
Pt111	749080.34	8803610.70	Pt111-Pt112	43°03'30.31"	42°37'49.59"	77.64
Pt112	749133.35	8803667.43	Pt112-Pt0	59°25'24.82"	58°59'44.10"	254.13



Sede do Município de Xique-Xique
Perímetro: 10838.87
Área: 6,022 (km²)
UTM - SIRGAS 2000

Legenda
● Vértice
— Perímetro





Bairro: Ponta da Ilha
Perímetro: 3073.0
Área: 389487.2(m²)
UTM - SIRGAS 2000

Legenda

- Vértice
- Perímetro





II - Fica constituída a Zona Urbana do Município de Xique-Xique, com os seguintes bairros:

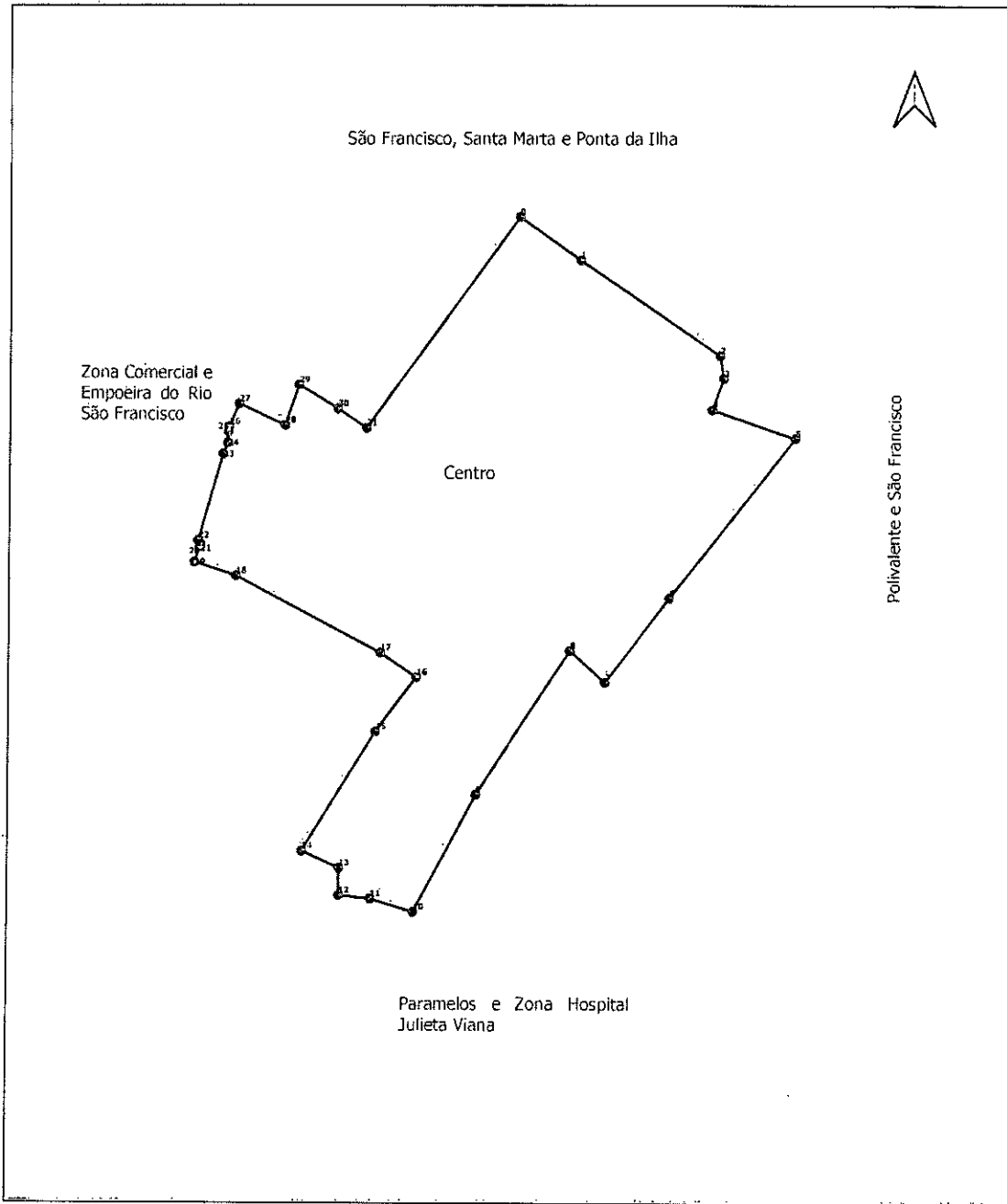
- a) – Centro
- b) – Zona Comercial
- c) – Paramelos
- d) – Ponta da Ilha
- e) – Santa Marta
- f) – Pedrinhas
- g) – Henrique Sampaio (Guaxinim)
- h) – São Francisco
- i) – Conjunto Habitacional Raul Teixeira Braga
- j) – Senhor do Bonfim
- k) – Polivalente
- l) – Zona Hospital Julieta Viana
- m) – Da Paz

Art.2º O bairro **centro** obedecerá às seguintes coordenadas geográficas, conforme memorial descritivo e plantas:

MEMORIAL DESCRITIVO SINTÉTICO						
VÉRTICE	COORDENADAS		LADO	AZIMUTES		DISTÂNCIA (m)
	E	N		PLANO	REAL	
Pt0	748370.52	8803099.64	Pt0-Pt1	125°08'42.14"	124°43'6.06"	138.27
Pt1	748483.58	8803020.04	Pt1-Pt2	123°54'51.40"	123°29'15.32"	315.71
Pt2	748745.58	8802843.89	Pt2-Pt3	170°27'25.68"	170°01'49.60"	43.18
Pt3	748752.74	8802801.31	Pt3-Pt4	199°41'53.66"	199°16'17.58"	62.35
Pt4	748731.72	8802742.61	Pt4-Pt5	108°30'11.41"	108°04'35.33"	165.35
Pt5	748888.53	8802690.13	Pt5-Pt6	218°27'25.45"	218°01'49.37"	379.04
Pt6	748652.79	8802393.31	Pt6-Pt7	217°15'5.11"	216°49'29.03"	197.64
Pt7	748533.16	8802236.00	Pt7-Pt8	312°16'45.58"	311°51'9.50"	88.27
Pt8	748467.85	8802295.38	Pt8-Pt9	212°49'19.48"	212°23'43.40"	320.38
Pt9	748294.19	8802026.15	Pt9-Pt10	208°02'3.57"	207°36'27.48"	245.89
Pt10	748178.62	8801809.10	Pt10-Pt11	286°38'12.22"	286°12'36.14"	84.93
Pt11	748097.24	8801833.42	Pt11-Pt12	275°50'58.99"	275°25'22.91"	59.49
Pt12	748038.06	8801839.48	Pt12-Pt13	359°47'16.76"	359°21'40.67"	50.66
Pt13	748037.87	8801890.14	Pt13-Pt14	294°12'44.84"	293°47'8.76"	77.28
Pt14	747967.39	8801921.83	Pt14-Pt15	31°59'42.86"	31°34'6.78"	260.17
Pt15	748105.25	8802142.48	Pt15-Pt16	36°48'57.14"	36°23'21.06"	127.26
Pt16	748181.51	8802244.36	Pt16-Pt17	303°58'49.15"	303°33'13.07"	82.19
Pt17	748113.35	8802290.30	Pt17-Pt18	297°18'47.12"	296°53'11.04"	309.33
Pt18	747838.51	8802432.24	Pt18-Pt19	287°50'27.56"	287°24'51.48"	82.52



Pt19	747759.95	8802457.52	Pt19-Pt20	18°54'16.75"	18°28'40.67"	29.06
Pt20	747769.37	8802485.01	Pt20-Pt21	21°27'47.84"	21°02'11.75"	5.88
Pt21	747771.52	8802490.48	Pt21-Pt22	327°31'14.20"	327°05'38.12"	8.55
Pt22	747766.93	8802497.69	Pt22-Pt23	16°01'27.25"	15°35'51.17"	166.36
Pt23	747812.85	8802657.59	Pt23-Pt24	22°37'1.14"	22°11'25.06"	22.47
Pt24	747821.49	8802678.33	Pt24-Pt25	2°20'5.96"	1°54'29.88"	20.47
Pt25	747822.33	8802698.78	Pt25-Pt26	11°38'26.74"	11°12'50.66"	9.45
Pt26	747824.23	8802708.04	Pt26-Pt27	23°36'42.14"	23°11'6.06"	46.51
Pt27	747842.86	8802750.66	Pt27-Pt28	114°14'3.52"	113°48'27.44"	96.17
Pt28	747930.56	8802711.18	Pt28-Pt29	19°07'56.88"	18°42'20.80"	80.12
Pt29	747956.82	8802786.87	Pt29-Pt30	121°11'0.30"	120°45'24.22"	85.90
Pt30	748030.30	8802742.40	Pt30-Pt31	123°27'24.17"	123°01'48.09"	65.11
Pt31	748084.63	8802706.50	Pt31-Pt0	36°01'30.09"	35°35'54.01"	486.10



Bairro: Centro
Perímetro: 4210.5 m
Área: 650536.1 (m²)
UTM - SIRGAS 2000

Legenda
● Vértice
— Perímetro





Bairro: Centro
Perímetro: 4210.5 m
Área: 650536.1 (m²)
UTM - SIRGAS 2000

Legenda

- Vértice
- Perímetro





I - O Bairro supramencionado será compreendido, geograficamente, nos sentidos - norte, sul, leste e oeste – com os limitantes em concomitância:

- a) Ao Norte – Bairros: São Francisco, Santa Marta e Ponta da Ilha;
- b) Ao Sul – Bairros: Paramelos e Zona Hospital Julieta Viana;
- c) A Leste – Bairros: Polivalente e São Francisco; e
- d) A Oeste – Bairros: Zona Comercial e Ipueira do Rio São Francisco;

II – É composto por ruas e transversais em longitude (leste/oeste) e latitude (norte/sul) e vice-versa;

III – Pertence, na sua totalidade, ao setor tributário nº 1;

IV - O bairro Centro é composto atualmente:

a) – Por diversas praças, quais sejam: Praça 06 de Julho, Praça Dom Máximo, Praça da Bíblia, Praça Cinquentenário, Praça José Carlos e Praça da Rua Aurora

b) – Por escolas municipais, tais: Professora Anita Carvalho e Silva, Escolas Reunidas Cesar Zama, José Petitinga, Luiz Viana Filho e pelo Colégio Municipal Senhor do Bonfim;

c) – Unidade Básica de Saúde e clínicas médicas;

d) – Estádio Municipal Doutor Hécio Bessa e Ginásio de Esportes;

e) – Centro de Informática;

f) – Todas as ruas pavimentadas, destaque para Avenida José Joaquim Seabra, completamente asfaltada;

g) – Prédio José Peregrino – Sede da Prefeitura Municipal;

h) – Agência Bancária do Banco do Nordeste;

i) – Sede do Clube dos Operários;

j) – Igrejas Evangélicas: dentre elas a Primeira Igreja Batista;

l) – Igreja Católica Matriz Senhor do Bonfim;

m) – Gabinetes Episcopais das religiões Católica e Evangélica;



n) – Sede das secretarias: Secretaria Municipal de Saúde e Secretaria Municipal da Mulher, Criança e Juventude;

o) – Ponto Cidadão;

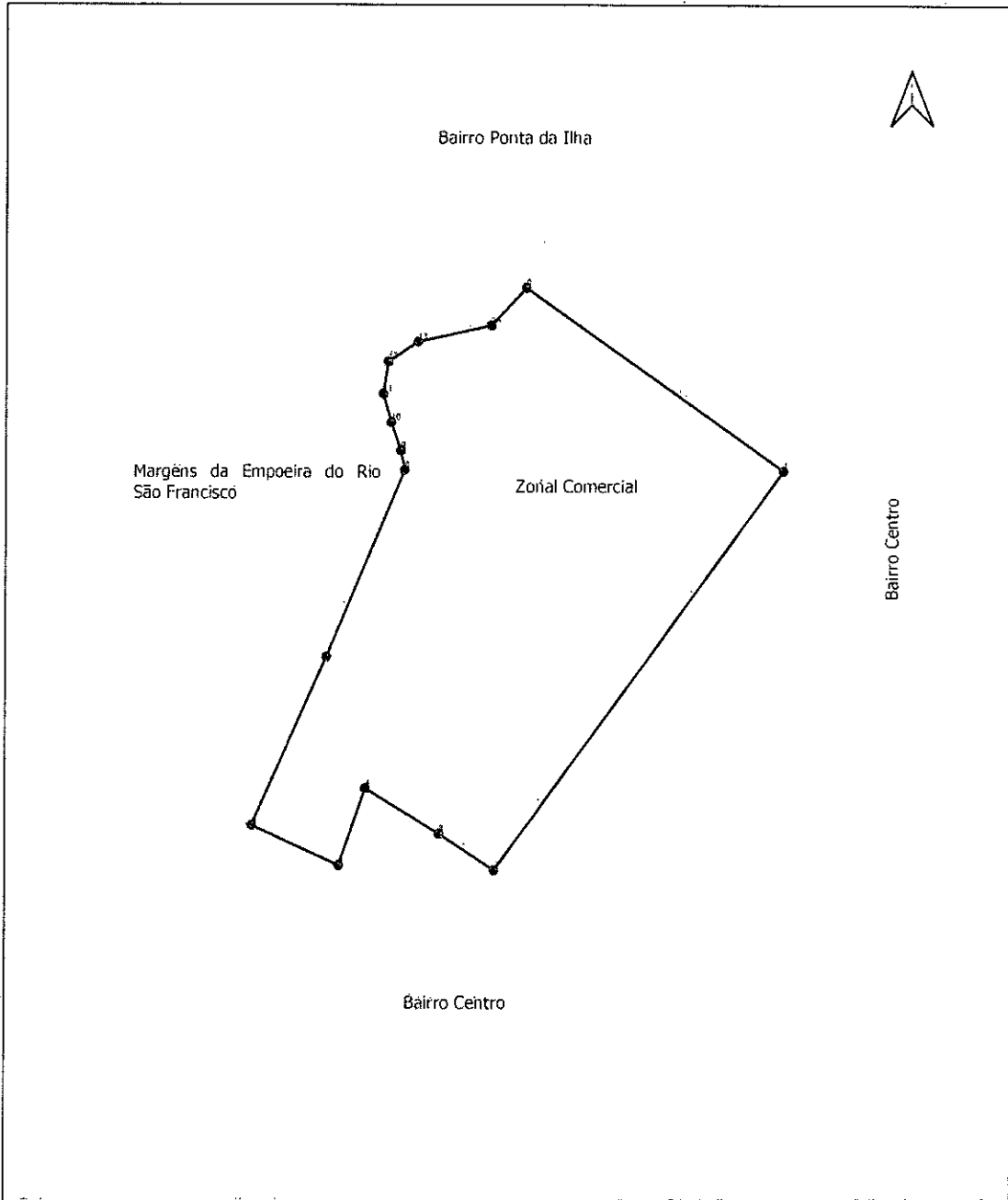
p) – Rede hoteleira, atacadistas, farmácias, lojas de conveniências e restaurantes;

q) – Escritório Sede da Autarquia Municipal Serviço Autônomo de Água e Esgoto – SAAE;

r) – outros equipamentos públicos e serviços instalados.

Art.3º - O Bairro **Zona Comercial** obedecerá às seguintes coordenadas geográficas, conforme memorial descritivo:

MEMORIAL DESCRITIVO SINTÉTICO						
VÉRTICE	COORDENADAS		LADO	AZIMUTES		DISTÂNCIA (m)
	E	N		PLANO	REAL	
Pt0	748114.74	8803279.65	Pt0-Pt1	125°08'16.95"	124°42'42.72"	312.76
Pt1	748370.51	8803099.64	Pt1-Pt2	216°01'29.69"	215°35'55.46"	486.08
Pt2	748084.63	8802706.52	Pt2-Pt3	303°32'44.20"	303°07'9.97"	65.08
Pt3	748030.39	8802742.48	Pt3-Pt4	301°06'42.75"	300°41'8.52"	85.93
Pt4	747956.81	8802786.89	Pt4-Pt5	199°07'52.90"	198°42'18.67"	80.12
Pt5	747930.55	8802711.19	Pt5-Pt6	294°13'55.69"	293°48'21.46"	96.16
Pt6	747842.87	8802750.66	Pt6-Pt7	24°17'25.56"	23°51'51.33"	181.60
Pt7	747917.57	8802916.19	Pt7-Pt8	22°50'15.57"	22°24'41.34"	199.62
Pt8	747995.04	8803100.16	Pt8-Pt9	348°01'6.04"	347°35'31.81"	19.55
Pt9	747990.99	8803119.28	Pt9-Pt10	340°55'28.75"	340°29'54.52"	29.37
Pt10	747981.39	8803147.04	Pt10-Pt11	344°02'35.33"	343°37'1.10"	29.37
Pt11	747973.31	8803175.28	Pt11-Pt12	8°45'6.20"	8°19'31.97"	32.49
Pt12	747978.26	8803207.38	Pt12-Pt13	56°48'45.18"	56°23'10.95"	35.41
Pt13	748007.89	8803226.77	Pt13-Pt14	77°30'58.21"	77°05'23.98"	74.31
Pt14	748080.44	8803242.83	Pt14-Pt0	42°58'8.10"	42°32'33.87"	50.32



Bairro: Zona Comercial
Perímetro: 1777.5 m
Área: 157079.3 (m²)
UTM - SIRGAS 2000

Legenda

- Vértice
- Perímetro

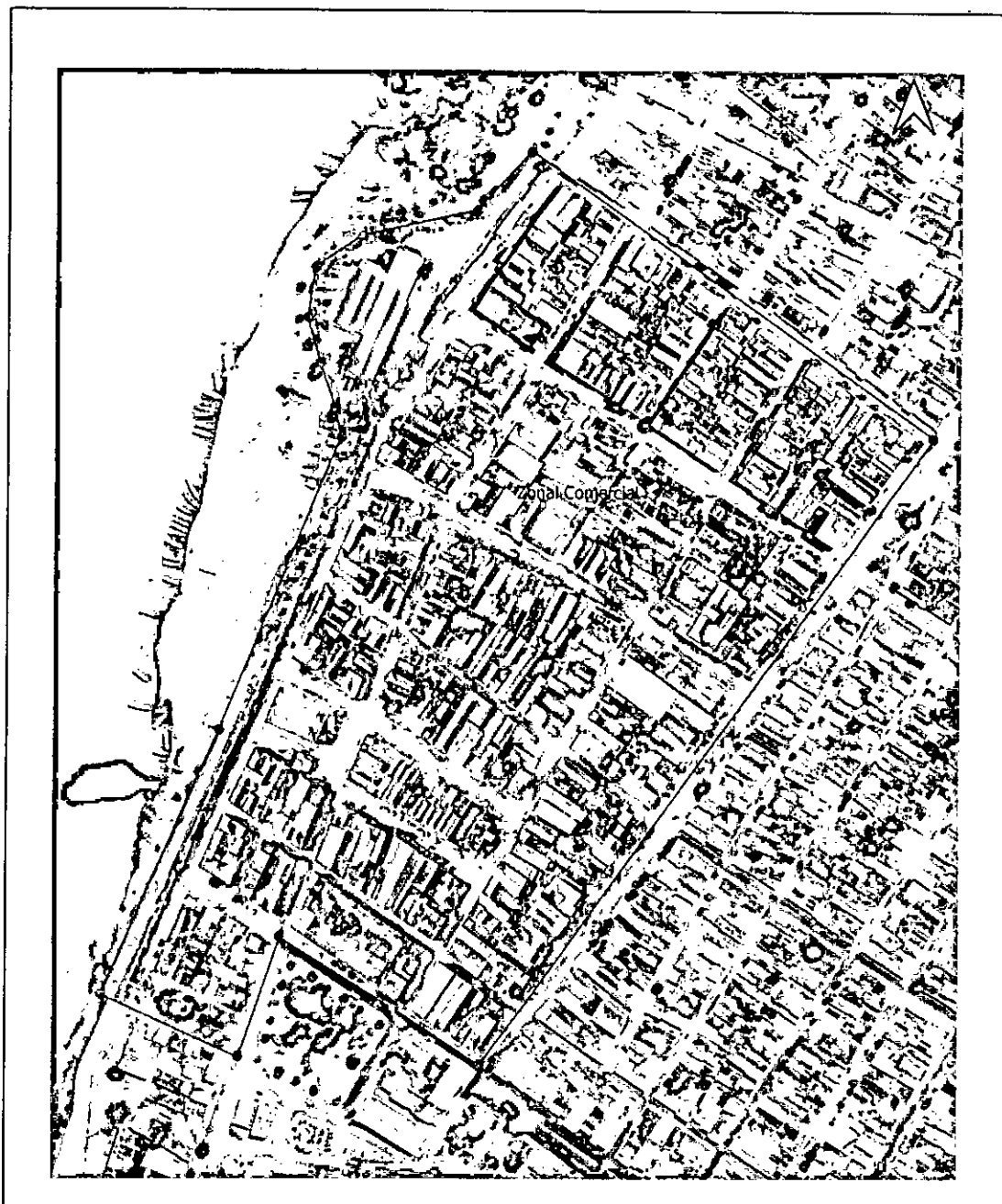




PREFEITURA
XIQUE-XIQUE

TRABALHO SÉRIO, FUTURO CERTO.

GABINETE
DO PREFEITO



Bairro: Zona Comercial
Perímetro: 1777.5 m
Área: 157079.3 (m²)
UTM - SIRGAS 2000

Legenda

- Vértice
- Perímetro



I – O Bairro citado será compreendido geograficamente nos sentidos – norte, sul, leste e oeste – com os limitantes em concomitância.

CNPJ: 13.880.257/0001-27
Endereço: Edifício José Peregrino - Praça Dom Máximo, 384,
Centro - CEP: 47.400-000

Telefone: (74) 3661-1455
E-mail: gabinete@xiqexique.ba.gov.br
www.xiqexique.ba.gov.br



- a) Ao Norte – Bairro Ponta da Ilha;
- b) Ao Sul – Bairro Centro;
- c) A Leste – Bairro Centro; e
- d) A Oeste – margens da Ipueira do Rio São Francisco;

II – O referido Bairro é composto por ruas e transversais em longitude (leste/oeste) e latitude (norte/sul) e vice-versa.

III – Pertence, na sua totalidade, ao setor tributário número 01 (hum).

IV – O Bairro Zona Comercial é composto atualmente por:

a) – Praças, denominadas anteriormente, tais como: Praça do Mercado São Francisco e Praça Doutor Rossini Almeida;

b) – Agências Bancárias e correspondentes bancários;

c) – Agências Lotéricas;

d) – Mercado Municipal e Mercado de venda de derivados de bovinos e suínos;

e) – Frigorífico de derivados de pescados;

f) – indústria de beneficiamento de grãos de milho;

g) – 90% (noventa por cento) da rede comercial de atacado e varejista;

h) – Posto de Combustível;

i) – ruas pavimentadas: 95% (noventa e cinco por cento) delas, asfaltadas;

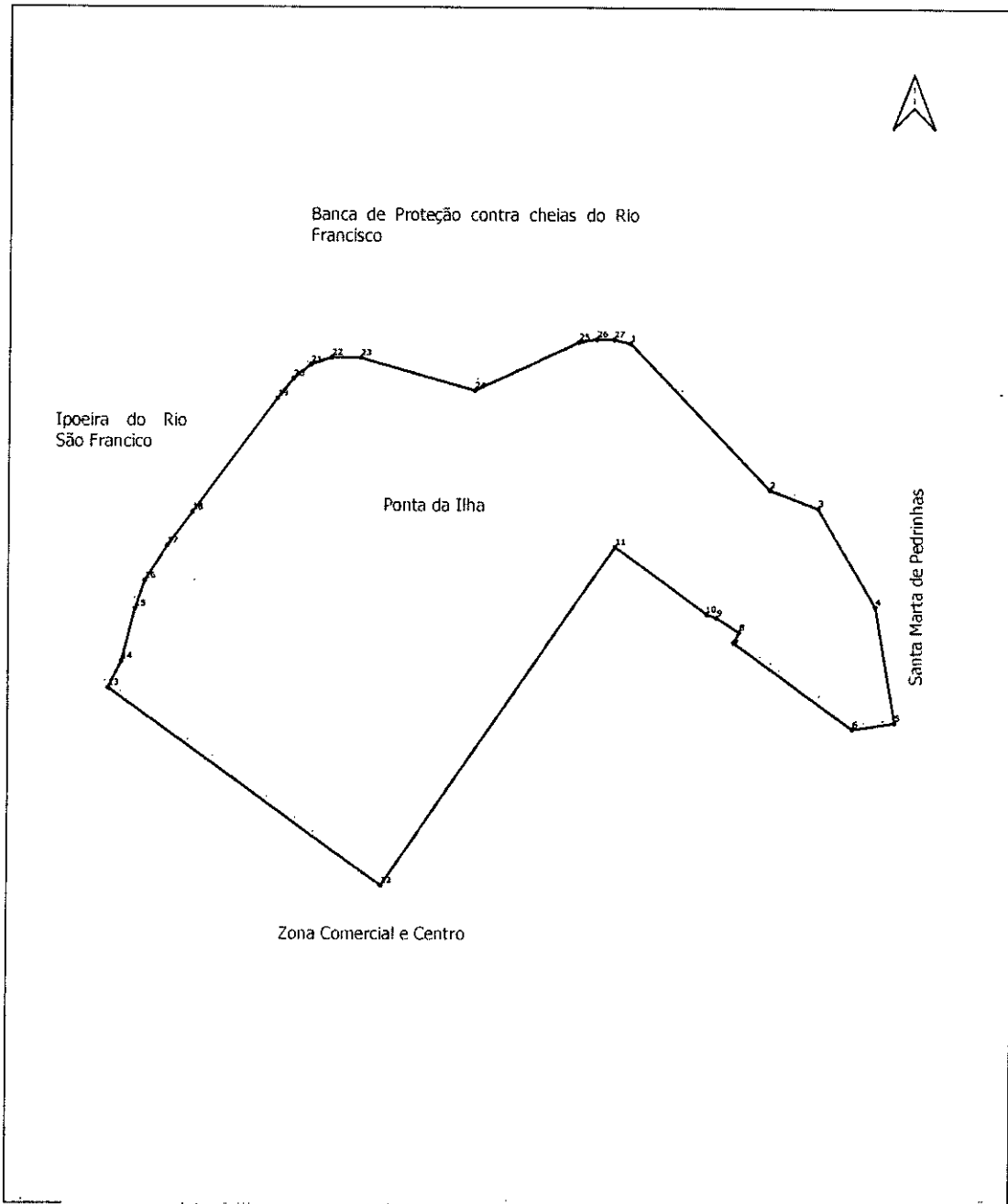
j) – outros equipamentos públicos e serviços instalados.

Art.4º - O Bairro **Ponta da Ilha** obedecerá às seguintes coordenadas geográficas conforme memorial descritivo:

MEMORIAL DESCRITIVO SINTÉTICO						
VÉRTICE	COORDENADAS		LADO	AZIMUTES		DISTÂNCIA (m)
	E	N		PLANO	REAL	
Pt0	748810.85	8803737.91	Pt0-Pt1	135°54'50.51"	135°29'13.37"	269.60
Pt1	748998.42	8803544.25	Pt1-Pt2	110°08'12.96"	109°42'35.83"	69.03
Pt2	749063.24	8803520.48	Pt2-Pt3	149°25'5.53"	148°59'28.40"	152.10
Pt3	749140.62	8803389.54	Pt3-Pt4	170°06'34.75"	169°40'57.62"	154.74



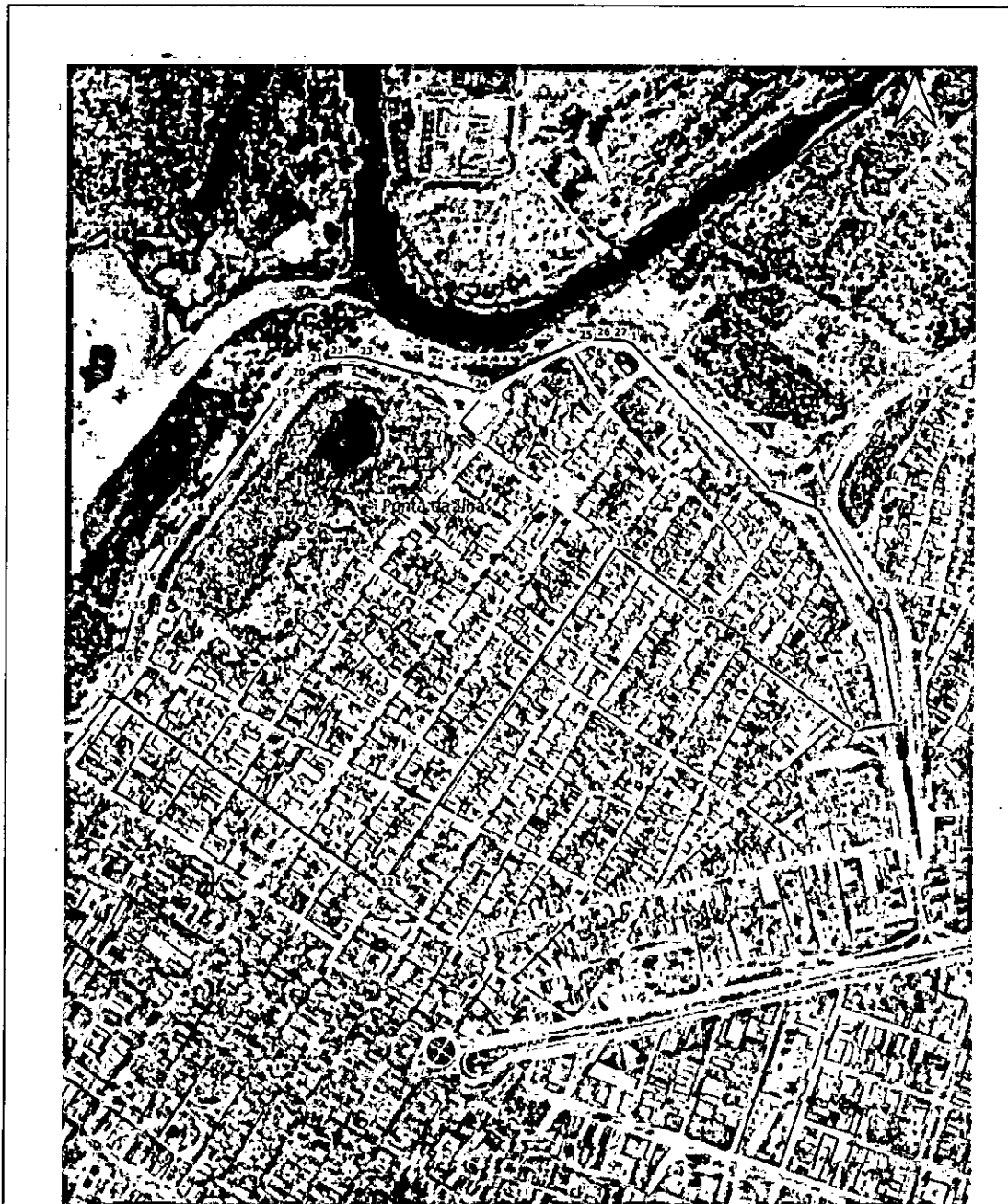
Pt4	749167.20	8803237.10	Pt4-Pt5	261°21'32.43"	260°55'55.29"	57.01
Pt5	749110.83	8803228.53	Pt5-Pt6	305°22'19.59"	304°56'42.45"	196.15
Pt6	748950.89	8803342.08	Pt6-Pt7	29°48'23.20"	29°22'46.06"	15.47
Pt7	748958.58	8803355.51	Pt7-Pt8	302°11'53.40"	301°46'16.26"	35.74
Pt8	748928.34	8803374.55	Pt8-Pt9	289°17'8.72"	288°51'31.58"	14.03
Pt9	748915.09	8803379.19	Pt9-Pt10	305°58'27.93"	305°32'50.80"	152.00
Pt10	748792.08	8803468.48	Pt10-Pt11	214°31'23.15"	214°05'46.01"	544.28
Pt11	748483.62	8803020.05	Pt11-Pt12	305°08'25.61"	304°42'48.47"	451.07
Pt12	748114.76	8803279.67	Pt12-Pt13	27°02'8.10"	26°36'30.97"	39.05
Pt13	748132.51	8803314.45	Pt13-Pt14	14°21'11.80"	13°55'34.67"	71.77
Pt14	748150.31	8803383.99	Pt14-Pt15	19°07'46.59"	18°42'9.46"	39.68
Pt15	748163.31	8803421.48	Pt15-Pt16	32°39'20.27"	32°13'43.13"	55.91
Pt16	748193.47	8803468.55	Pt16-Pt17	37°07'36.29"	36°41'59.16"	55.39
Pt17	748226.91	8803512.71	Pt17-Pt18	37°02'49.69"	36°37'12.56"	188.55
Pt18	748340.51	8803663.20	Pt18-Pt19	39°34'16.79"	39°08'39.66"	34.20
Pt19	748362.30	8803689.57	Pt19-Pt20	50°43'21.40"	50°17'44.27"	29.93
Pt20	748385.47	8803708.52	Pt20-Pt21	71°07'3.50"	70°41'26.37"	29.28
Pt21	748413.17	8803717.99	Pt21-Pt22	90°25'35.41"	89°59'58.27"	39.20
Pt22	748452.36	8803717.70	Pt22-Pt23	105°48'52.66"	105°23'15.52"	158.26
Pt23	748604.63	8803674.57	Pt23-Pt24	64°48'20.58"	64°22'43.44"	152.15
Pt24	748742.30	8803739.34	Pt24-Pt25	80°25'9.92"	79°59'32.79"	24.17
Pt25	748766.13	8803743.36	Pt25-Pt26	90°25'37.50"	90°00'0.37"	22.40
Pt26	748788.52	8803743.19	Pt26-Pt0	103°19'27.14"	102°53'50.01"	22.94



Bairro: Ponta da Ilha
Perímetro: 3073.0 m
Área: 389487.2 (m²)
UTM - SIRGAS 2000

Legenda
● Vértice
— Perímetro





Bairro: Ponta da Ilha
Perímetro: 3073.0 m
Área: 389487.2 (m²)
UTM - SIRGAS 2000

Legenda

- Vértice
- Perímetro



a) Ao Norte – Banca de Proteção contra cheias do Rio Francisco;



- b) Ao Sul – Bairros: Zona Comercial e Centro;
- c) A Leste – Bairros: Pedrinhas e Santa Marta; e
- d) A Oeste – Impueira do Rio São Francisco.

I – O referido Bairro é composto por ruas e transversais em longitude (leste/oeste) e latitude (norte/sul) e vice-versa.

II – Pertence, na sua totalidade, ao setor tributário número 03 (três).

III – O bairro Ponta da Ilha é composto atualmente:

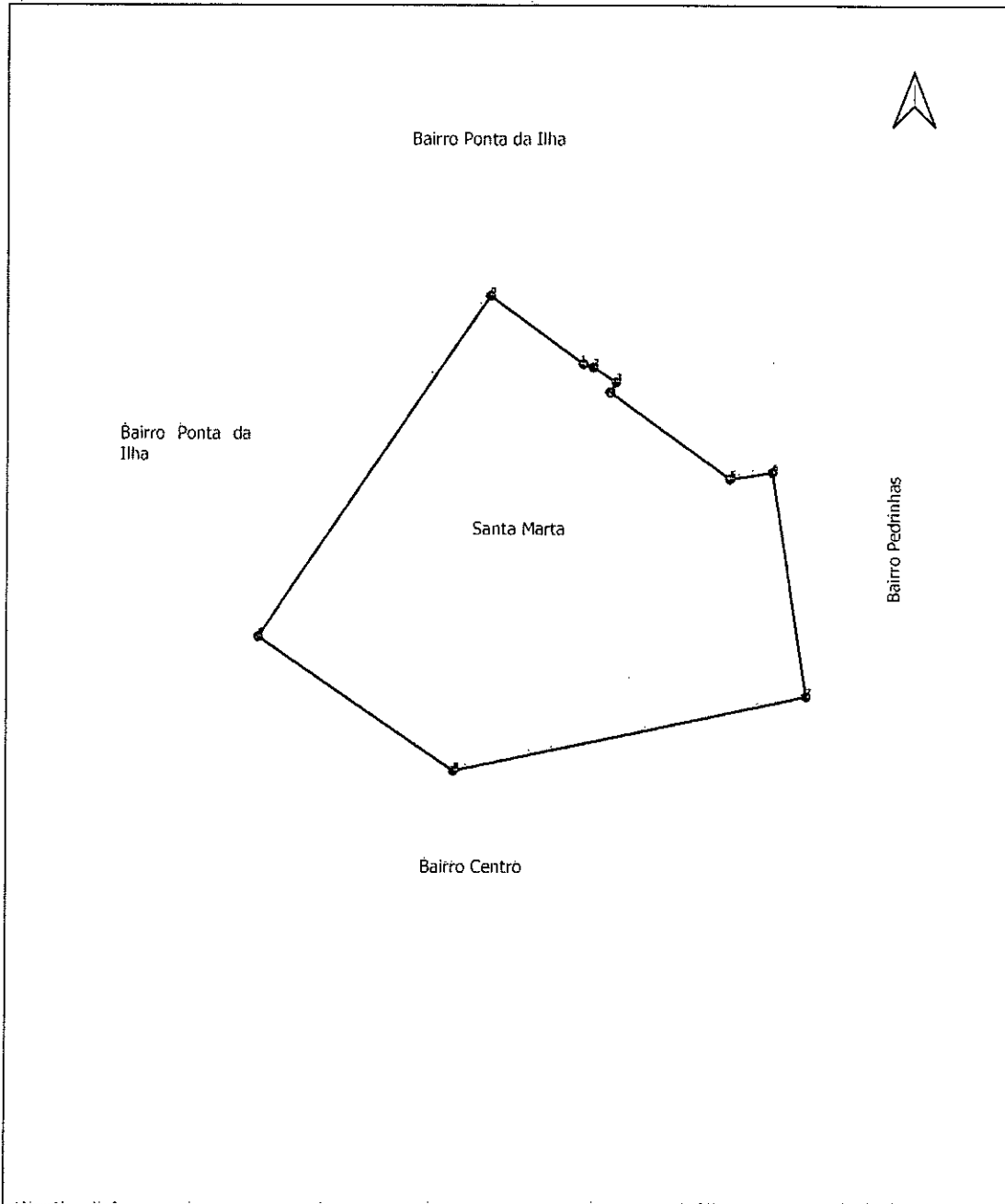
- a) – Praça do São João;
- b) – Escola Municipal: Navarro de Brito – Projeto Fonte do Saber;
- c) – Ginásio de Esportes;
- d) – Centro de Informática;
- e) – Ruas pavimentadas;
- f) – Estação de Captação e Tratamento de Água (SAAE);
- g) – Terminal Pesqueiro;
- h) – Igreja Católica Santo Antônio;
- i) – Igrejas Evangélicas;
- j) – outros equipamentos públicos e serviços instalados.

Art.5º - O Bairro **Santa Marta** obedecerá às seguintes coordenadas geográficas conforme memorial descritivo:

MEMORIAL DESCRITIVO SINTÉTICO						
VÉRTICE	COORDENADAS		LADO	AZIMUTES		DISTÂNCIA (m)
	E	N		PLANO	REAL	
Pt0	748792.08	8803468.45	Pt0-Pt1	125°58'13.68"	125°32'34.81"	151.98
Pt1	748915.09	8803379.18	Pt1-Pt2	109°18'37.11"	108°52'58.24"	14.03
Pt2	748928.33	8803374.54	Pt2-Pt3	122°11'29.45"	121°45'50.58"	35.73
Pt3	748958.57	8803355.50	Pt3-Pt4	209°50'2.54"	209°24'23.67"	15.48
Pt4	748950.87	8803342.08	Pt4-Pt5	125°22'17.80"	124°56'38.93"	196.17
Pt5	749110.83	8803228.52	Pt5-Pt6	81°23'18.62"	80°57'39.75"	57.02
Pt6	749167.21	8803237.06	Pt6-Pt7	171°04'19.12"	170°38'40.25"	298.44



Pt7	749213.53	8802942.23	Pt7-Pt8	258°07'51.43"	257°42'12.56"	478.14
Pt8	748745.61	8802843.89	Pt8-Pt9	303°54'51.65"	303°29'12.78"	315.69
Pt9	748483.63	8803020.03	Pt9-Pt0	34°31'22.79"	34°05'43.92"	544.26

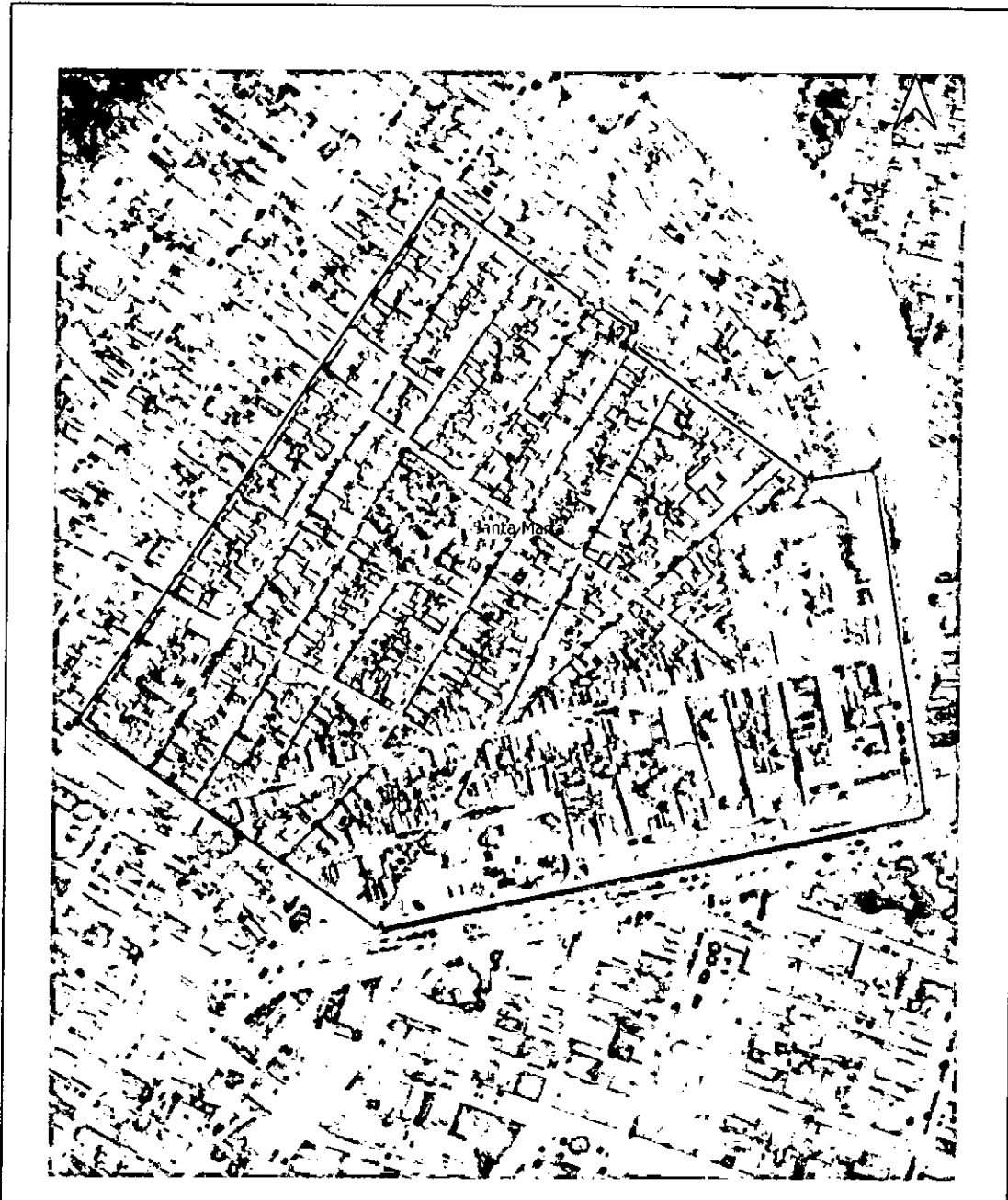


Bairro: Santa Marta
Perímetro: 2106.2 m
Área: 271387.7 (m²)
UTM - SIRGAS 2000

Legenda

- Vértice
- Perímetro





Bairro: Santa Marta
Perímetro: 2106.2 m
Área: 271387.7 (m²)
UTM - SIRGAS 2000

Legenda

- Vértice
- Perímetro



I – O citado Bairro está compreendido geograficamente nos sentidos – norte, sul, leste e oeste com os limitantes em concomitância.



a) Ao Norte – Bairro Ponta da Ilha;

b) Ao Sul – Bairro Centro;

c) A Leste – Bairro Pedrinhas; e

d) A Oeste – Bairro Ponta da Ilha.

II – O referido Bairro é composto por ruas e transversais em longitude (leste/oeste) e latitude (norte/sul) e vice-versa;

III – Pertence, na sua totalidade, ao setor tributário número 03 (três);

IV – O bairro Santa Marta é composto atualmente por:

a) – Escolas Municipais: Maria Custódio e Menino Jesus; e Creche Maria Alcione Barreto

b) – Unidade Básica de Saúde Samuel Soares;

c) – Todas as ruas pavimentadas;

d) – Igreja Católica Santa Marta;

e) – Igrejas Evangélicas;

f) – Terminal Rodoviário Marinho Carvalho;

g) – Sede da Secretaria Municipal de Agricultura;

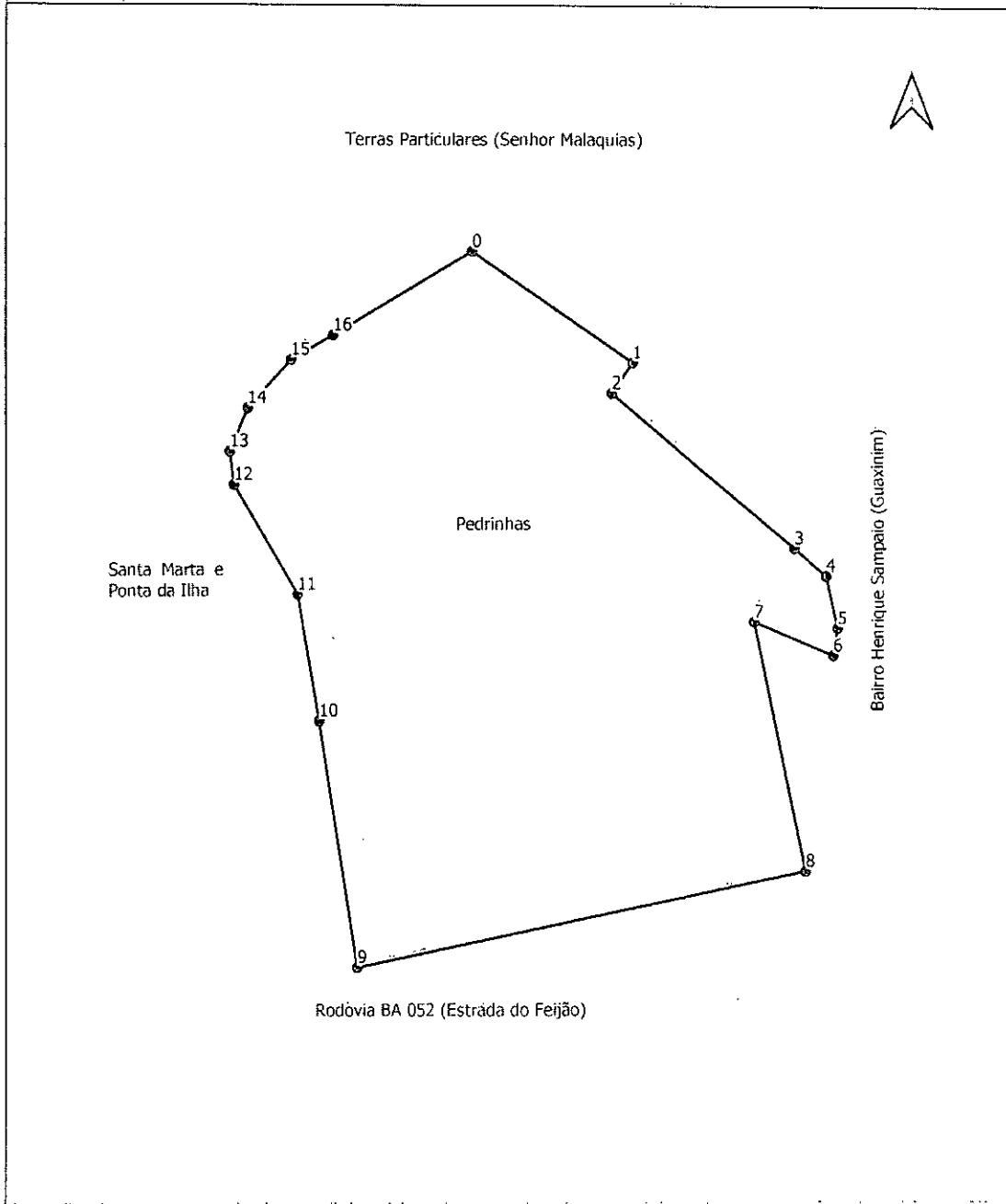
h) – outros equipamentos públicos e serviços instalados.

Art.6º - O Bairro **Pedrinhas** obedecerá às seguintes coordenadas geográficas, conforme memorial descritivo:

MEMORIAL DESCRITIVO SINTÉTICO						
VÉRTICE	COORDENADAS		LADO	AZIMUTES		DISTÂNCIA (m)
	E	N		PLANO	REAL	
Pt0	749352.14	8803796.70	Pt0-Pt1	124°42'11.12"	124°16'29.08"	234.36
Pt1	749544.81	8803663.27	Pt1-Pt2	214°46'48.35"	214°21'6.30"	44.00
Pt2	749519.71	8803627.14	Pt2-Pt3	130°04'32.25"	129°38'50.20"	287.89
Pt3	749740.00	8803441.80	Pt3-Pt4	130°38'50.04"	130°13'7.99"	50.99
Pt4	749778.69	8803408.58	Pt4-Pt5	167°37'9.84"	167°11'27.79"	63.99
Pt5	749792.41	8803346.08	Pt5-Pt6	189°06'55.56"	188°41'13.51"	33.38
Pt6	749787.12	8803313.12	Pt6-Pt7	293°09'42.75"	292°44'0.70"	104.35



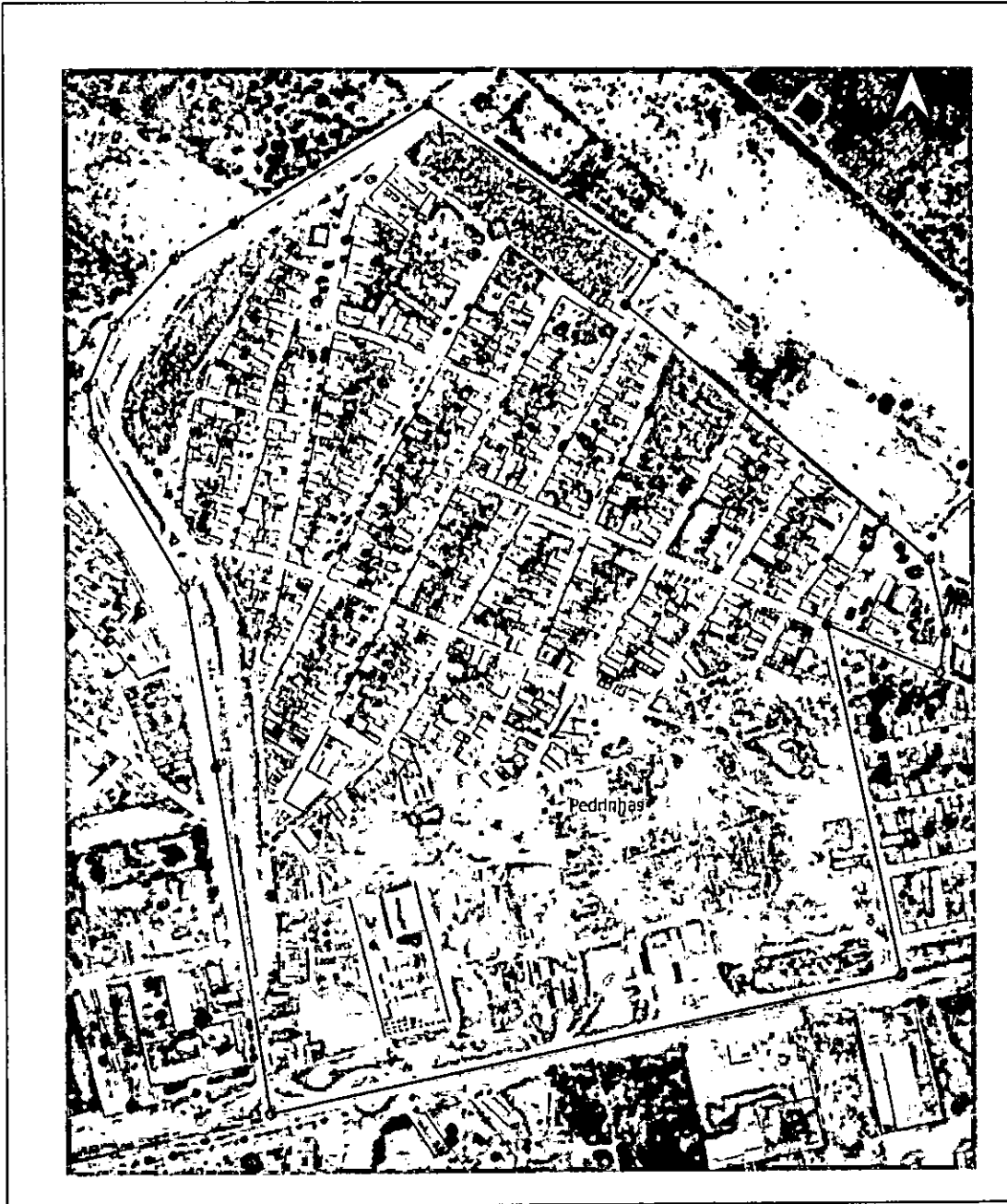
Pt7	749691.18	8803354.17	Pt7-Pt8	168°09'27.33"	167°43'45.28"	304.74
Pt8	749753.72	8803055.91	Pt8-Pt9	258°06'58.80"	257°41'16.76"	552.00
Pt9	749213.55	8802942.24	Pt9-Pt10	351°04'29.28"	350°38'47.23"	298.45
Pt10	749167.25	8803237.08	Pt10-Pt11	350°05'58.68"	349°40'16.63"	154.77
Pt11	749140.64	8803389.55	Pt11-Pt12	329°25'16.37"	328°59'34.32"	152.07
Pt12	749063.28	8803520.47	Pt12-Pt13	352°46'12.57"	352°20'30.52"	39.58
Pt13	749058.30	8803559.73	Pt13-Pt14	23°23'31.46"	22°57'49.41"	55.53
Pt14	749080.34	8803610.70	Pt14-Pt15	43°03'30.31"	42°37'48.26"	77.64
Pt15	749133.35	8803667.43	Pt15-Pt16	60°21'36.16"	59°55'54.11"	58.89
Pt16	749184.54	8803696.55	Pt16-Pt0	59°08'27.95"	58°42'45.91"	195.25



Bairro: Pedrinhas
Perímetro: 2706.9 m
Área: 399536.3 (m²)
UTM - SIRGAS 2000

Legenda
● Vértice
— Perímetro





Bairro: Pedrinhas
Perímetro: 2706.9 m
Área: 399536.3 (m²)
UTM - SIRGAS 2000

Legenda

- Vértice
- Perímetro



I – O Bairro citado será compreendido geograficamente nos sentidos, norte, sul, leste e oeste com os limitantes em concomitância.



- a) Ao Norte – Terras Particulares (Senhor Malaquias);
- b) Ao Sul – Rodovia BA 052 (Estrada do Feijão);
- c) A Leste – Bairro Henrique Sampaio (Guaxinim); e
- d) A Oeste – Bairros: Santa Marta e Ponta da Ilha.

II – O referido Bairro é composto por ruas e transversais em longitude (leste/oeste) e latitude (norte/sul) e vice-versa

III – Pertence, na sua totalidade, ao setor tributário número 03 (três);

IV – O bairro Pedrinhas é composto atualmente por:

a) – Escolas Municipais: Nanita Lacerda, Nossa Senhora da Conceição, Esdras Rocha e Nedy Novaes;

b) – Unidade Básica de Saúde;

c) – Ruas pavimentadas;

d) – Igreja Católica Nossa Senhora da Conceição;

e) – Igrejas Evangélicas;

f) – Cemitério Público;

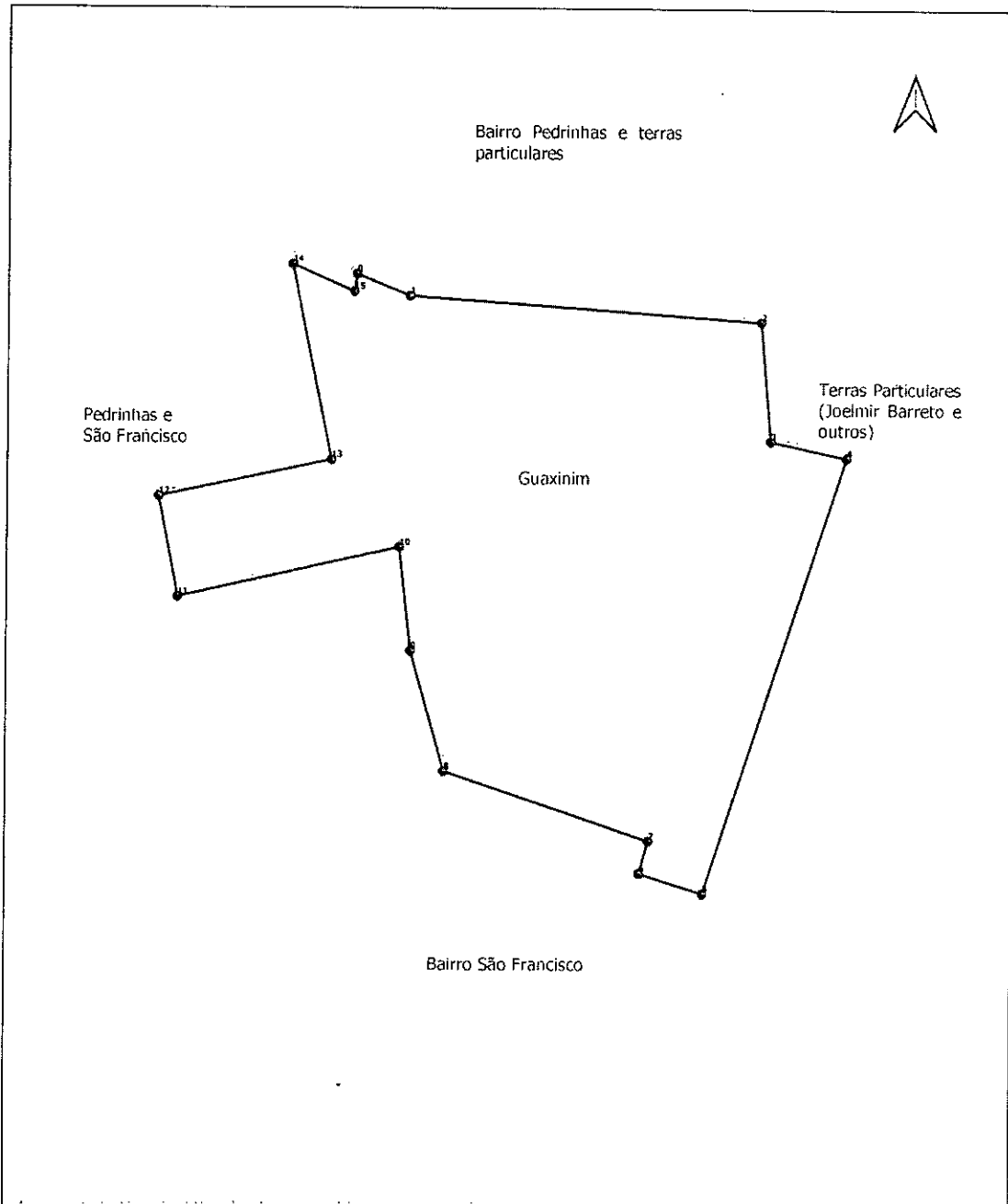
g) – outros equipamentos públicos e serviços instalados.

Art.7º - O Bairro do **Guaxinim** obedecerá às seguintes coordenadas geográficas conforme memorial descritivo.

MEMORIAL DESCRITIVO SINTÉTICO						
VÉRTICE	COORDENADAS		LADO	AZIMUTES		DISTÂNCIA (m)
	E	N		PLANO	REAL	
Pt0	749791.38	8803339.48	Pt0-Pt1	111°30'52.01"	111°05'5.69"	88.11
Pt1	749873.35	8803307.17	Pt1-Pt2	94°00'57.43"	93°35'11.10"	541.68
Pt2	750413.70	8803269.23	Pt2-Pt3	175°08'23.73"	174°42'37.41"	183.14
Pt3	750429.21	8803086.75	Pt3-Pt4	102°10'14.43"	101°44'28.11"	120.50
Pt4	750547.01	8803061.35	Pt4-Pt5	198°10'13.27"	197°44'26.95"	699.51
Pt5	750328.87	8802396.72	Pt5-Pt6	287°15'22.11"	286°49'35.78"	102.79
Pt6	750230.71	8802427.21	Pt6-Pt7	15°59'3.69"	15°33'17.37"	50.81
Pt7	750244.70	8802476.05	Pt7-Pt8	288°28'30.48"	288°02'44.15"	331.46
Pt8	749930.32	8802581.09	Pt8-Pt9	344°00'11.33"	343°34'25.01"	191.06



Pt9	749877.67	8802764.76	Pt9-Pt10	353°25'2.35"	352°59'16.02"	159.65
Pt10	749859.37	8802923.36	Pt10-Pt11	257°25'12.74"	256°59'26.41"	351.72
Pt11	749516.09	8802846.75	Pt11-Pt12	348°24'34.98"	347°58'48.65"	155.71
Pt12	749484.81	8802999.29	Pt12-Pt13	78°06'42.93"	77°40'56.60"	274.82
Pt13	749753.74	8803055.91	Pt13-Pt14	348°09'28.88"	347°43'42.55"	304.73
Pt14	749691.20	8803354.15	Pt14-Pt15	113°09'35.64"	112°43'49.32"	104.34
Pt15	749787.13	8803313.11	Pt15-Pt0	9°09'13.81"	8°43'27.48"	26.71



Bairro: Guaxinim
Perímetro: 3687.3
Área: 540860.4(m²)
UTM - SIRGAS 2000

Legendã

- Vértice
- Perímetro





Bairro: Guaxinim
Perímetro: 3687.3
Área: 540860.4(m²)
UTM - SIRGAS 2000

Legenda

- Vértice
- Perímetro





- a) Ao Norte – Rodovia BA 052 – Estrada do Feijão;
- b) Ao Sul – Bairros: Senhor do Bonfim, Conjunto Habitacional Raul Teixeira Braga e Polivalente;
- c) A Leste – Bairro Guaxinim; e
- d) A Oeste – Bairro Centro.

II – O referido Bairro é composto por ruas e transversais em longitude (leste/oeste) e latitude (norte/sul) e vice-versa

III – Pertence, na sua totalidade, ao setor tributário número 03 (três);

IV – O Bairro São Francisco é composto atualmente:

a) – Praças, já denominadas anteriormente tais como: Praça Santa Clara, Praça Almir Ferrreira Sampaio, Praça Lions Clube e Praça de Cooper – Calçadão;

b) – diversos equipamentos da esfera Estadual e Municipal, tais como: Colégio Estadual Luiz Eduardo Magalhães – Colégio Modelo, Campus XXIV da Universidade Estadual da Bahia – UNEB, Delegacia Territorial de Xique-Xique, 5º (quinta) Companhia de Polícia Militar, Agência do Instituto Nacional de Seguridade Social - INSS, Creche Municipal Professora Marileide Nunes de Brito e Creas.

c) – Unidade Básica de Saúde e Mental (CAPS)

d) – Sede do Projeto AMAR;

e) – Secretaria Municipal de Educação;

f) – Rede Hoteleira;

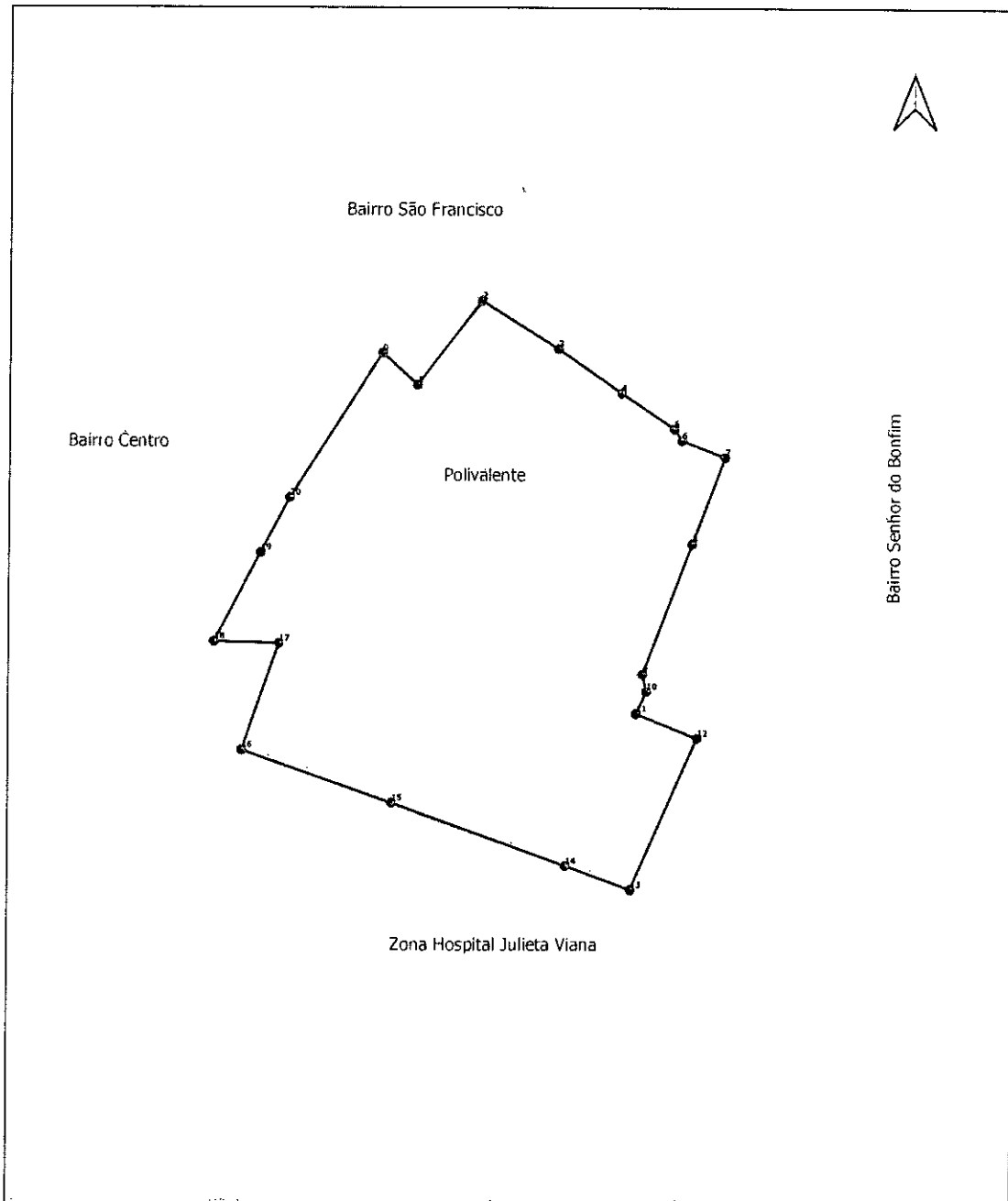
g) – Ruas Pavimentadas;

h) – Igreja Católica São Francisco;

i) – Igrejas Evangélicas.

Art.9º - O Bairro **Polivalente** obedecerá às seguintes coordenadas geográficas conforme memorial descritivo:

MEMORIAL DESCRITIVO SINTÉTICO						
VÉRTICE	COORDENADAS		LADO	AZIMUTES		DISTÂNCIA (m)
	E	N		PLANO	REAL	
Pt0	748467.85	8802295.35	Pt0-Pt1	132°16'47.85"	131°51'8.58"	88.27
Pt1	748533.16	8802235.96	Pt1-Pt2	37°15'15.54"	36°49'36.27"	197.65
Pt2	748652.81	8802393.28	Pt2-Pt3	122°16'9.21"	121°50'29.94"	168.46



Bairro: Polivalente
Perímetro: 3504.5 m
Área: 645858.8(m²)
UTM - SIRGAS 2000

Legenda

- Vértice
- Perímetro

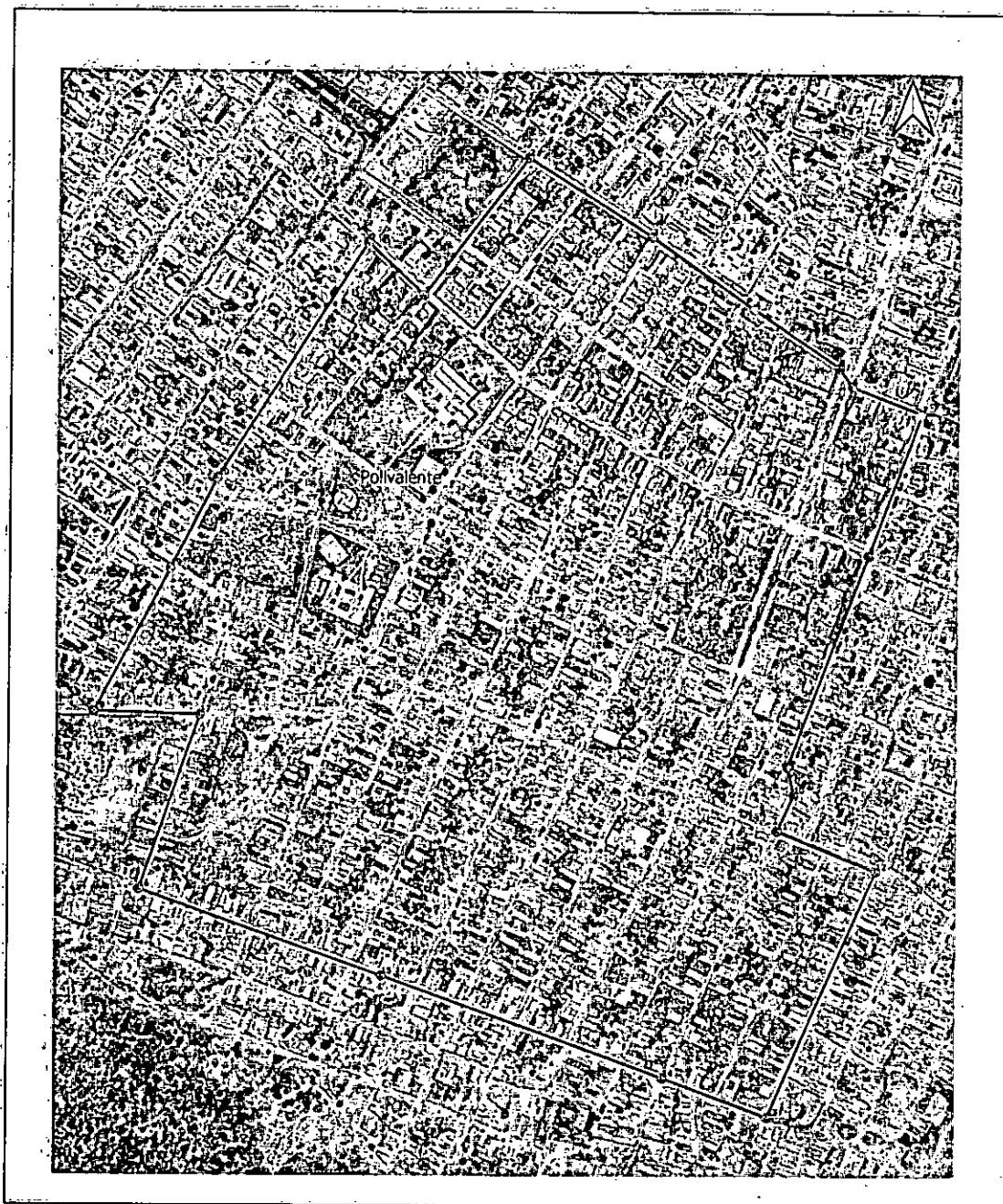




PREFEITURA
XIQUE-XIQUE

TRABALHO SÉRIO, FUTURO CERTO.

GABINETE
DO PREFEITO



Bairro: Polivalente
Perímetro: 3504.5 m
Área: 645858.8(m²)
UTM - SIRGAS 2000

Legenda

- ◉ Vértice
- Perímetro



I – O Bairro citado será compreendido geograficamente nos sentidos, Norte, Sul, Leste e Oeste com os limitantes em concomitância.

CNPJ: 13.880.257/0001-27
Endereço: Edifício José Peregrino - Praça Dom Máximo, 384,
Centro - CEP: 47.400-000

Telefone: (74) 3661-1455
E-mail: gabinete@xiquexique.ba.gov.br
www.xiquexique.ba.gov.br



- a) Ao Norte – Bairro São Francisco;
- b) Ao Sul – Zona Hospital Julieta Viana;
- c) A Leste – Bairro Senhor do Bonfim; e
- d) Ao Oeste – Bairro Centro;

II – O referido Bairro é composto por ruas e transversais em longitude (leste/oeste) e latitude (norte/sul) e vice-versa

III – Está dividido, entre os setores tributários números 01 (hum) e 02 (dois);

IV – O bairro Polivalente é composto atualmente por:

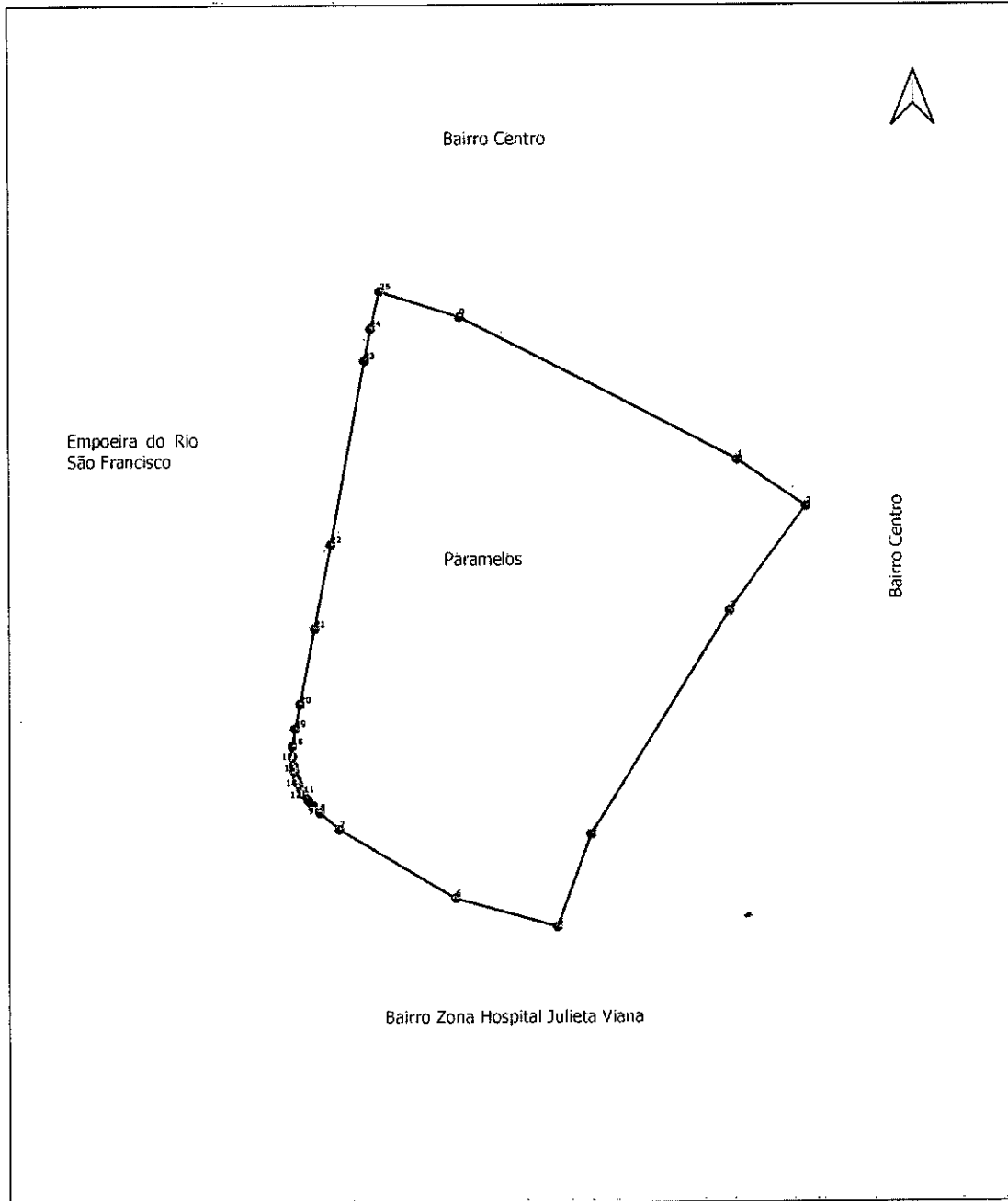
- a) – Escolas Municipais: Polivalente – Eufrosina Camandaroba dos Santos e Creche Gildete Viana; e pelo Colégio Estadual CEEP;
- b) – Unidade Básica de Saúde Salvador Costa;
- c) – Clínica da Mulher e da Criança
- d) – Cemitério Local
- e) – ruas pavimentadas;
- f) – Sede da Guarda Municipal.

Art.10 - O Bairro **Paramelos** obedecerá às seguintes coordenadas geográficas conforme memorial descritivo.

MEMORIAL DESCRITIVO SINTÉTICO						
VÉRTICE	COORDENADAS		LADO	AZIMUTES		DISTÂNCIA (m)
	E	N		PLANO	REAL	
Pt0	747838.48	8802432.21	Pt0-Pt1	117°18'43.80"	116°53'9.69"	309.32
Pt1	748113.32	8802290.28	Pt1-Pt2	123°58'12.09"	123°32'37.98"	82.19
Pt2	748181.48	8802244.36	Pt2-Pt3	216°49'23.36"	216°23'49.24"	127.24
Pt3	748105.22	8802142.51	Pt3-Pt4	211°59'34.48"	211°34'0.37"	260.20
Pt4	747967.36	8801921.83	Pt4-Pt5	200°06'6.42"	199°40'32.31"	96.59
Pt5	747934.17	8801831.12	Pt5-Pt6	285°42'45.20"	285°17'11.09"	104.21
Pt6	747833.85	8801859.34	Pt6-Pt7	300°41'21.68"	300°15'47.57"	133.99
Pt7	747718.63	8801927.73	Pt7-Pt8	310°33'42.13"	310°08'8.02"	25.78
Pt8	747699.04	8801944.50	Pt8-Pt9	314°18'5.02"	313°52'30.91"	10.08
Pt9	747691.83	8801951.54	Pt9-Pt10	318°52'15.97"	318°26'41.86"	6.82
Pt10	747687.34	8801956.67	Pt10-Pt11	324°22'5.21"	323°56'31.10"	7.66



Pt11	747682.88	8801962.90	Pt11-Pt12	329°22'7.22"	328°56'33.11"	5.87
Pt12	747679.89	8801967.95	Pt12-Pt13	332°54'12.48"	332°28'38.37"	5.50
Pt13	747677.38	8801972.85	Pt13-Pt14	342°37'54.04"	342°12'19.93"	5.32
Pt14	747675.79	8801977.92	Pt14-Pt15	343°11'11.77"	342°45'37.66"	7.07
Pt15	747673.75	8801984.69	Pt15-Pt16	349°15'0.37"	348°49'26.26"	6.23
Pt16	747672.58	8801990.81	Pt16-Pt17	352°52'39.94"	352°27'5.83"	9.02
Pt17	747671.47	8801999.76	Pt17-Pt18	0°09'21.74"	-0°16'12.37"	10.39
Pt18	747671.49	8802010.15	Pt18-Pt19	10°14'50.68"	9°49'16.57"	17.31
Pt19	747674.57	8802027.19	Pt19-Pt20	11°30'24.51"	11°04'50.40"	24.32
Pt20	747679.43	8802051.02	Pt20-Pt21	11°03'36.10"	10°38'1.99"	76.15
Pt21	747694.03	8802125.76	Pt21-Pt22	11°27'12.16"	11°01'38.04"	83.73
Pt22	747710.66	8802207.82	Pt22-Pt23	10°33'25.25"	10°07'51.13"	184.12
Pt23	747744.39	8802388.82	Pt23-Pt24	11°08'44.62"	10°43'10.51"	32.52
Pt24	747750.68	8802420.73	Pt24-Pt25	14°08'52.19"	13°43'18.08"	37.90
Pt25	747759.94	8802457.48	Pt25-Pt0	107°50'3.05"	107°24'28.94"	82.50



Bairro: Páramelos
Perímetro: 1751.4 m
Área: 188287.1 (m²)
UTM - SIRGAS 2000

Legenda

- Vértice
- Perímetro





Bairro: Paramelos
Perímetro: 1751.4 m
Área: 188287.1 (m²)
UTM - SIRGAS 2000

Legenda

- Vértice
- Perímetro



I – O Bairro citado será compreendido geograficamente nos sentidos, Norte, Sul, Leste e Oeste com os limitantes em concomitância.



- a) Ao Norte – Bairro Centro;
- b) Ao Sul – Bairro Zona Hospital Julieta Viana;
- c) A Leste – Bairro Centro; e
- d) A Oeste – Ipueira do Rio São Francisco.

II – O referido Bairro é composto por ruas e transversais em longitude (leste/oeste) e latitude (norte/sul) e vice-versa.

III – Está dividido, entre os setores tributários números 01 (hum) e 02 (dois);

IV – O Bairro dos Paramelos é composto atualmente por:

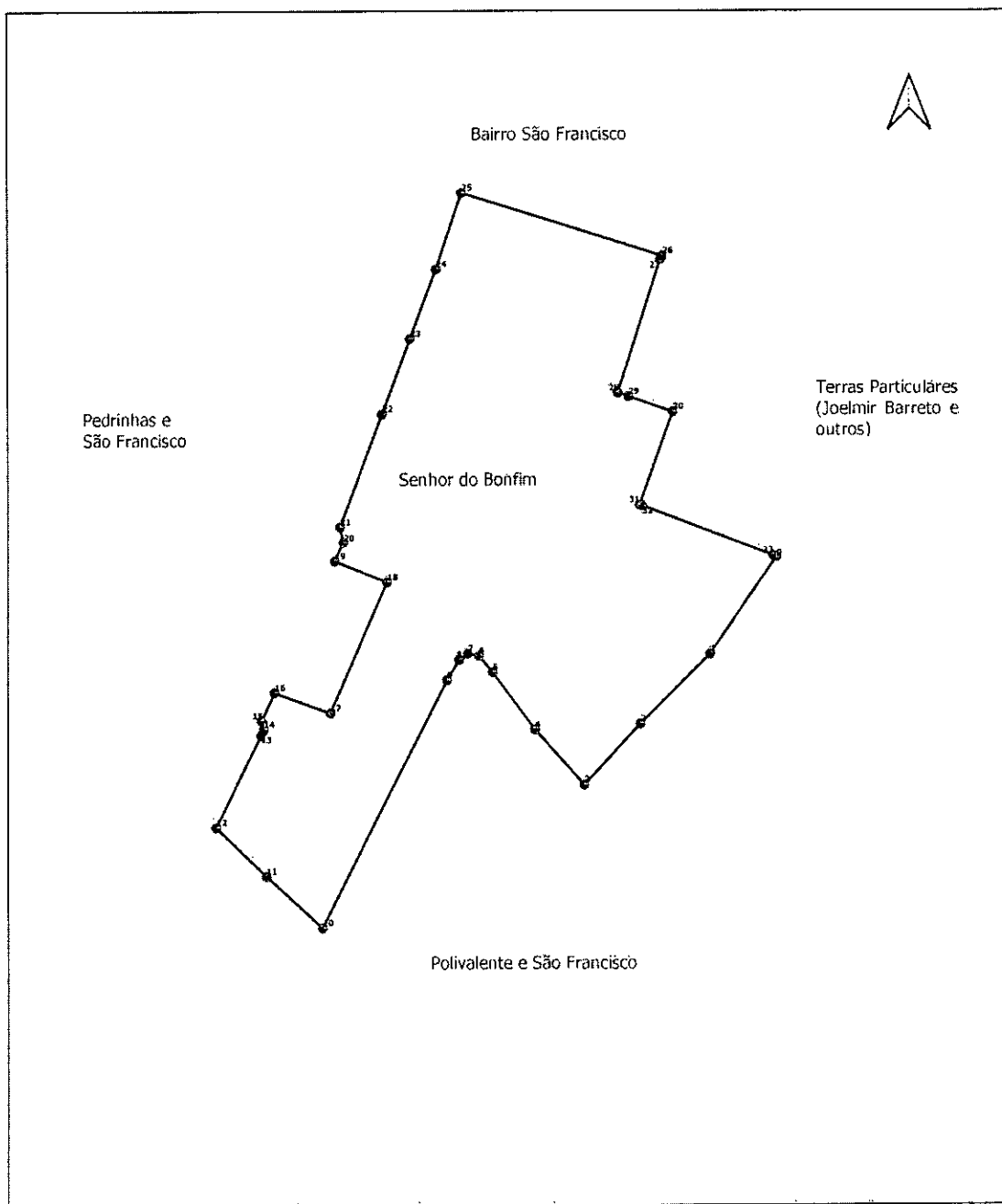
- a) – Praças, anteriormente denominadas: Praça Luiz Viana Filho e Praça São Pedro;
- b) – Escolas Municipais: Josenilda Nunes, Hermenegildo Nogueira e Creche Antônio Carlos Magalhaes;
- c) – Unidade Básica de Saúde Edilson Oliveira;
- d) – Ruas Pavimentadas;
- e) – Escritório/Sede da Colônia dos Pescadores;
- g) – Igrejas das religiões: Católica e Evangélica;
- h) – Sede da Secretária de Ação Social, Trabalho e Renda;
- l) – Outros equipamentos públicos e serviços instalados.

Art.11 - O Bairro **Senhor do Bonfim** obedecerá às seguintes coordenadas geográficas conforme memorial descritivo:

MEMORIAL DESCRITIVO SINTÉTICO						
VÉRTICE	COORDENADAS		LADO	AZIMUTES		DISTÂNCIA (m)
	E	N		PLANO	REAL	
Pt0	749904.95	8801632.97	Pt0-Pt1	214°48'46.57"	214°23'3.21"	255.19
Pt1	749759.26	8801423.45	Pt1-Pt2	225°19'39.23"	224°53'55.87"	213.33
Pt2	749607.56	8801273.47	Pt2-Pt3	222°50'6.45"	222°24'23.09"	179.81
Pt3	749485.31	8801141.61	Pt3-Pt4	318°20'54.13"	317°55'10.76"	160.00
Pt4	749378.97	8801261.17	Pt4-Pt5	323°33'36.17"	323°07'52.81"	153.98
Pt5	749287.51	8801385.04	Pt5-Pt6	319°28'32.63"	319°02'49.27"	46.10
Pt6	749257.56	8801420.08	Pt6-Pt7	281°44'20.56"	281°18'37.19"	24.62
Pt7	749233.45	8801425.09	Pt7-Pt8	234°06'3.38"	233°40'20.01"	22.64



Pt8	749215.11	8801411.81	Pt8-Pt9	210°46'15.76"	210°20'32.39"	50.97
Pt9	749189.03	8801368.01	Pt9-Pt10	206°56'10.37"	206°30'27.01"	598.37
Pt10	748917.97	8800834.56	Pt10-Pt11	312°14'23.16"	311°48'39.79"	165.32
Pt11	748795.58	8800945.69	Pt11-Pt12	313°32'59.09"	313°07'15.73"	152.94
Pt12	748684.73	8801051.06	Pt12-Pt13	26°32'13.44"	26°06'30.08"	221.26
Pt13	748783.59	8801249.02	Pt13-Pt14	26°09'9.86"	25°43'26.50"	15.14
Pt14	748790.26	8801262.61	Pt14-Pt15	344°27'48.87"	344°02'5.50"	18.88
Pt15	748785.20	8801280.80	Pt15-Pt16	25°13'52.94"	24°48'9.57"	67.22
Pt16	748813.86	8801341.61	Pt16-Pt17	109°44'6.40"	109°18'23.03"	129.40
Pt17	748935.65	8801297.91	Pt17-Pt18	23°46'14.33"	23°20'30.96"	307.35
Pt18	749059.54	8801579.19	Pt18-Pt19	291°44'23.15"	291°18'39.79"	123.36
Pt19	748944.95	8801624.88	Pt19-Pt20	24°41'53.82"	24°16'10.46"	45.79
Pt20	748964.09	8801666.48	Pt20-Pt21	347°09'58.01"	346°44'14.65"	33.12
Pt21	748956.73	8801698.77	Pt21-Pt22	20°50'20.91"	20°24'37.54"	259.32
Pt22	749048.98	8801941.13	Pt22-Pt23	20°35'31.79"	20°09'48.43"	172.75
Pt23	749109.74	8802102.84	Pt23-Pt24	20°44'43.68"	20°19'0.31"	159.00
Pt24	749166.06	8802251.53	Pt24-Pt25	18°22'37.44"	17°56'54.08"	174.18
Pt25	749220.98	8802416.83	Pt25-Pt26	107°28'34.26"	107°02'50.89"	455.98
Pt26	749655.91	8802279.89	Pt26-Pt27	207°26'16.14"	207°00'32.78"	9.45
Pt27	749651.56	8802271.51	Pt27-Pt28	197°56'21.92"	197°30'38.56"	300.03
Pt28	749559.15	8801986.07	Pt28-Pt29	109°00'26.56"	108°34'43.19"	24.15
Pt29	749581.98	8801978.20	Pt29-Pt30	108°49'48.26"	108°24'4.90"	101.86
Pt30	749678.39	8801945.33	Pt30-Pt31	199°52'16.98"	199°26'33.61"	212.52
Pt31	749606.16	8801745.46	Pt31-Pt32	102°53'19.95"	102°27'36.58"	5.18
Pt32	749611.21	8801744.30	Pt32-Pt33	110°45'12.86"	110°19'29.50"	306.48
Pt33	749897.80	8801635.70	Pt33-Pt0	110°55'42.34"	110°29'58.97"	7.65



Bairro: Senhor do Bonfim
Perímetro: 5171.5 m
Área: 809058.3 (m²)
UTM - SIRGAS 2000

Legenda

- Vértice
- Perímetro





Bairro: Senhor do Bonfim
Perímetro: 5171.5 m
Área: 809058.3 (m²)
UTM - SIRGAS 2000

Legenda

- Vértice
- Perímetro





I – O Bairro citado será compreendido geograficamente no sentido, Norte, Sul, Leste e Oeste com os limitantes em concomitância.

- a) Ao Norte – Bairro São Francisco;
- b) Ao Sul – Bairro Da Paz;
- c) A Leste – Bairro Conjunto Habitacional Raul Teixeira Braga; e
- d) A Oeste – Bairros: Polivalente e São Francisco.

II – O referido Bairro é composto por ruas e transversais em longitude (leste/oeste) e latitude (norte/sul) e vice-versa

III – Pertence, na sua totalidade, ao setor tributário número 02 (dois);

IV – O Bairro Senhor do Bonfim é composto atualmente por:

a) – Praças, já denominadas anteriormente tais como: Praça Ezerlene Rocha, Praça Alípio Matias e Praça enfrente a Escola Raul Braga:

b) – Escolas Municipais: Irmã Dulce, Raul Teixeira Braga, Maria Peregrino e a Creche Zilda Arns;

c) – Unidade Básica de Saúde Délio Ledoux e Centro de Referência da Saúde João Vicente;

d) – Centro de Informática;

e) – Mais de 50% (cinquenta por cento) das ruas pavimentadas;

f) – Clube de Campo dos Operários;

g) – Igrejas Evangélicas;

h) – Igreja Católica Nossa de Aparecida;

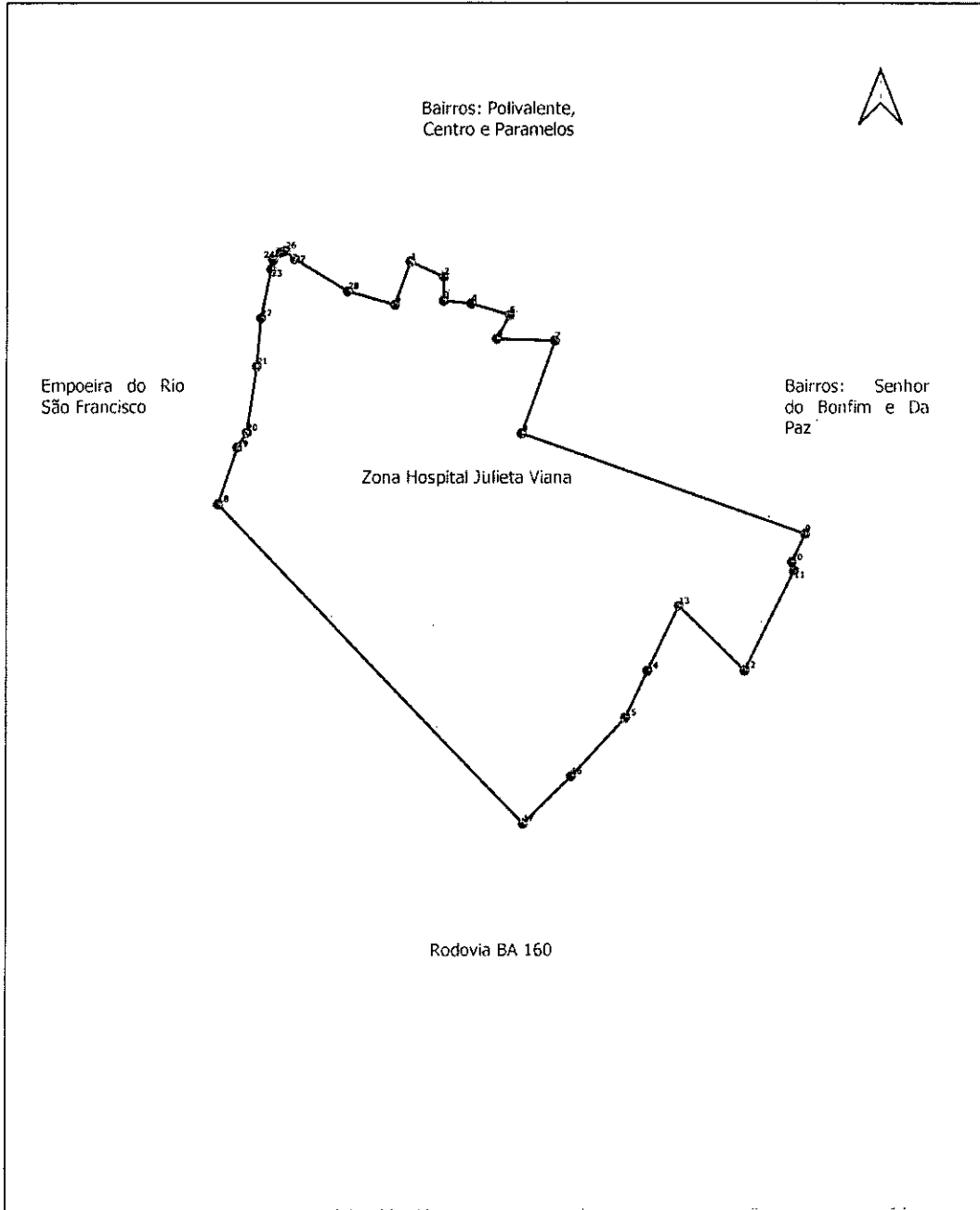
i) – Secretaria da Quase Paroquia Nossa Senhora Aparecida;

j) – Outros equipamentos públicos e serviços instalados.



Art.12 - O Bairro Zona Hospital Julieta Viana obedecerá às seguintes coordenadas geográficas conforme memorial descritivo:

MEMORIAL DESCRITIVO SINTÉTICO						
VÉRTICE	COORDENADAS		LADO	AZIMUTES		DISTÂNCIA (m)
	E	N		PLANO	REAL	
Pt0	747934.18	8801831.09	Pt0-Pt1	20°06'24.69"	19°40'47.95"	96.60
Pt1	747967.38	8801921.80	Pt1-Pt2	114°12'34.31"	113°46'57.58"	77.25
Pt2	748037.84	8801890.12	Pt2-Pt3	179°46'51.72"	179°21'14.99"	50.67
Pt3	748038.03	8801839.46	Pt3-Pt4	95°51'8.94"	95°25'32.21"	59.51
Pt4	748097.23	8801833.39	Pt4-Pt5	106°37'54.86"	106°12'18.13"	84.93
Pt5	748178.61	8801809.08	Pt5-Pt6	208°06'1.09"	207°40'24.35"	57.23
Pt6	748151.65	8801758.59	Pt6-Pt7	91°44'15.31"	91°18'38.57"	123.71
Pt7	748275.30	8801754.84	Pt7-Pt8	199°25'5.20"	198°59'28.46"	210.95
Pt8	748205.17	8801555.89	Pt8-Pt9	109°23'38.90"	108°58'2.17"	645.28
Pt9	748813.84	8801341.61	Pt9-Pt10	205°14'4.27"	204°48'27.53"	67.23
Pt10	748785.18	8801280.80	Pt10-Pt11	164°28'58.84"	164°03'22.10"	18.87
Pt11	748790.23	8801262.62	Pt11-Pt12	206°30'48.74"	206°05'12.00"	236.39
Pt12	748684.70	8801051.09	Pt12-Pt13	313°45'29.60"	313°19'52.86"	197.25
Pt13	748542.23	8801187.51	Pt13-Pt14	206°03'6.90"	205°37'30.17"	152.92
Pt14	748475.07	8801050.13	Pt14-Pt15	205°30'47.81"	205°05'11.07"	109.62
Pt15	748427.85	8800951.19	Pt15-Pt16	223°08'44.78"	222°43'8.05"	169.94
Pt16	748311.64	8800827.21	Pt16-Pt17	225°06'0.19"	224°40'23.45"	144.18
Pt17	748209.51	8800725.43	Pt17-Pt18	316°01'59.04"	315°36'22.31"	943.64
Pt18	747554.40	8801404.61	Pt18-Pt19	19°01'20.32"	18°35'43.58"	127.59
Pt19	747595.98	8801525.23	Pt19-Pt20	31°45'25.15"	31°19'48.41"	38.09
Pt20	747616.03	8801557.62	Pt20-Pt21	8°39'57.66"	8°14'20.92"	143.81
Pt21	747637.70	8801699.78	Pt21-Pt22	4°46'49.83"	4°21'13.09"	102.76
Pt22	747646.26	8801802.19	Pt22-Pt23	12°03'24.69"	11°37'47.96"	106.16
Pt23	747668.44	8801906.00	Pt23-Pt24	11°09'52.36"	10°44'15.62"	19.61
Pt24	747672.23	8801925.24	Pt24-Pt25	45°16'57.80"	44°51'21.07"	22.22
Pt25	747688.02	8801940.87	Pt25-Pt26	71°54'3.97"	71°28'27.23"	11.57
Pt26	747699.02	8801944.47	Pt26-Pt27	130°35'8.75"	130°09'32.01"	25.78
Pt27	747718.60	8801927.69	Pt27-Pt28	120°41'3.38"	120°15'26.64"	133.99
Pt28	747833.83	8801859.31	Pt28-Pt0	105°42'34.94"	105°16'58.21"	104.23



Bairro: Zona Hospital Julieta Viana
Perímetro: 4280.4 m
Área: 756392.5 (m²)
UTM - SIRGAS 2000

Legenda

- Vértice
- Perímetro





Bairro: Zona Hospital Juleta Viana
Perímetro: 4280.4 m
Área: 756392.5 (m²)
UTM - SIRGAS 2000

Legenda
● Vértice
— Perímetro





I – O Bairro citado será compreendido geograficamente nos sentidos, Norte, Sul, Leste e Oeste com os limitantes em concomitância.

- a) Ao Norte – Bairros: Polivalente, Centro e Paramelos;
- b) Ao Sul – Rodovia BA 160;
- c) A Leste – Bairros: Senhor do Bonfim e Da Paz; e
- d) Ao Oeste – Ipueira do Rio São Francisco;

II – O referido Bairro é composto por ruas e transversais em longitude (leste/oeste) e latitude (norte/sul) e vice-versa

III – Pertence, na sua totalidade, ao setor tributário número 02 (dois);

IV – O Bairro Zona Hospital é composto atualmente por:

- a) – Praça Nilo Castelo Branco;
- b) – Hospital Julieta Viana;
- c) – Base CAESA – Companhia Independente de Policiamento Especializado – Semiárido;
- d) – Parque Aquático Ponta das Pedras;
- e) – Ruas Pavimentadas

Art.13 O Bairro Da Paz obedecerá ao disposto na Lei Municipal nº 1.260, de 05 de Junho de 2019.

Art.14 O bairro Conjunto Habitacional Raul Teixeira Braga obedecerá ao disposto na Lei Municipal nº 1.319, de 12 de Março de 2021.

Art.15 Esta Lei entra em vigor na data de sua publicação.

Art.16 Revogam-se todas as disposições em contrário, especialmente as Leis Municipais nº 536 de 25 de maio de 1998, e a Lei Municipal nº 659 de 23 de agosto de 2001.

GABINETE DO PREFEITO, em 14 de junho de 2021.


REINALDO BRAGA FILHO
Prefeito